



**Pattio**

DISEÑAMOS MOBILIARIO  
ESTIMULANTE, ACOGEDOR  
Y CONTEMPORÁNEO, QUE  
REVITALIZA LOS ESPACIOS  
DE TRABAJO DESDE UNA  
MIRADA HUMANISTA INSPIRADA  
EN EL SUR.

LUZ, COLOR Y CALOR EN  
UNA PROPUESTA SINGULAR  
DE SOFT SEATING.

We design stimulating, cozy and contemporary furniture, which revitalises workspaces from a humanist outlook inspired by the south.

Light, colour and warmth in a unique soft seating proposal.

Wir entwerfen anregende, gemütliche Möbel im zeitgenössischen Stil und möchten Arbeitsbereiche auf der Grundlage unserer südlichen, humanistisch inspirierten Lebensphilosophie neu interpretieren und gestalten.

Licht, Farben und Wärme prägen unsere ungewöhnlichen Vorschläge aus dem Bereich der gepolsterten Sitzgruppen.

Nous concevons des meubles stimulants, accueillants et contemporains, qui revitalisent les espaces de travail d'un point de vue humaniste inspiré du sud.

Lumière, couleur et chaleur dans une proposition unique de soft seating.

# Pattio

Una nueva cultura revolucionaria inunda el mundo de los espacios de trabajo, donde una forma de trabajar más modular, flexible, abierta y compartida es capaz de conectar personas, miradas, conocimiento y habilidades.

Esa misma cultura se asemeja a todo aquello que en el Sur somos. A nuestra manera de sentir, de compartir, de relacionarnos... de vivir, sobre todo. Y, desde ella, desde esa misma esencia auténtica, nace Pattio.

El nombre de una nueva marca que refleja la vida al eco del corazón de la casa: el patio. Ese donde la vecindad convive y comparte, como trabajadores y departamentos que se abren para enriquecer la mirada y el conocimiento.

Un lugar vivo y flexible que se presta a la socialización, y la cooperación entre personas y equipos; donde recibir, celebrar y recargarse... para seguir.

Un centro neurálgico que te envuelve y acoge, donde coexisten voces, ideas y proyectos que llenan el espacio abierto de estímulos.

Un nombre que replantea el lugar en el que trabajamos desde una comprensión muy nuestra de entender y vivir la vida, el trabajo y la mezcla entre ambos, donde las cosas suceden... donde la Vida, así en mayúsculas, sucede.

## **Eso es Pattio.**

Una forma de trabajar, que se asemeja a nuestra forma de vivir.



A new revolutionary culture is flooding the world of workspaces, where a more modular, flexible, open and shared form of working is capable of connecting people, outlooks, knowledge and skills.

That same culture resembles everything we are in the South. How we feel, share, relate to each other...how we live, above all. And, on that basis, from that same authentic essence, emerged Pattio.

The name of a new brand that reflects life echoing to the heart of the house: the patio. That is where neighbours co-exist and share, as workers and departments that are opened to enrich the outlook and knowledge.

A living, flexible place that lends itself to socialisation, and cooperation between people and teams; where you can receive, celebrate and recharge...to continue.

A nerve centre that envelops and welcomes you, where voices, ideas and projects that fill the open space with stimuli co-exist.

A name that reconsiders the place where we work according to a very personal way of understanding and living life, work, and the mix of both, where things happen... where Life, in upper case, takes place.

#### **That's Pattio.**

A way of working that resembles how we live.

Eine neue revolutionäre Kultur hält Einzug in die Welt der Arbeitsräume, denn nun setzt sich eine modulare, flexible und offene Arbeitsform durch. Die jetzt vorherrschende geteilte Arbeit verbindet die Menschen, vereint unterschiedliche Standpunkte und bündelt neu gewonnene Erkenntnisse und vorhandene Fähigkeiten.

Dieses Kulturverständnis gleicht dem, das wir im Süden immer schon vertreten haben. Es entspricht unserer Vorliebe für das gemeinsame Miteinander und ist Ausdruck der Lebensfreude, die unsere zwischenmenschlichen Beziehungen bestimmt. Es ist diese Lebensfreude, die unser echtes, unverfälschtes innerstes Wesen ausmacht und aus dieser Einstellung heraus ist auch Pattio entstanden.

Der Name der neuen Marke bezieht sich auf jenen Raum, der sich im Herzen unserer Häuser befindet und in dem wir einen Großteil unseres gesellschaftlichen Lebens verbringen: der patio, der andalusische Innenhof. Das ist der Ort, an dem sich die Nachbarn treffen und austauschen, so wie auch die Mitarbeiter eines Unternehmens einen Ort benötigen, an dem sie zusammenkommen können, um ihren Horizont zu erweitern und einander neue Kenntnisse zu vermitteln.

Es ist ein Ort voller Leben und Bewegung. Er dient der Sozialisierung und ist Ausgangspunkt der Zusammenarbeit zwischen den Einzelnen und den Teamgruppen. Hier herrscht ein ständiges Geben und Nehmen, es werden Feste gefeiert und neue Kräfte gesammelt.

Es ist der Mittelpunkt allen Handelns und Seins, ein offener Ort mit anregender Atmosphäre, an dem jeder Aufnahme findet, jede Stimme gehört wird, Ideen vorgestellt werden können und Projekte zum Leben erweckt werden.

Unser Name spielt darauf an, was wir unter einem idealen Arbeitsplatz verstehen: wir sehen darin einen Ort, an dem Arbeit und Privates harmonisch ineinander übergehen, an dem sich bedeutende Dinge zutragen und der damit zu einem wichtigen Schauplatz unseres Lebens wird.

#### **Das ist Pattio.**

Eine Arbeitsform, die Ausdruck unseres Lebensstils ist.

Une nouvelle culture révolutionnaire inonde le monde des espaces de travail, où un mode de travail plus modulaire, plus flexible, plus ouvert et plus partagé est capable de connecter les personnes, les regards, les connaissances et les compétences.

Cette même culture ressemble à tout ce que nous sommes dans le Sud. À notre façon de ressentir, de partager, d'entrer en relation... Et surtout de vivre. Et de là, de cette même essence authentique, est né Pattio.

Le nom d'une nouvelle marque qui reflète la vie en écho au cœur de la maison : le Pattio. Là où le voisinage vit ensemble et partage, comme les travailleurs et les équipes s'ouvrent pour enrichir le regard et les connaissances.

Un lieu vivant et flexible qui se prête à la socialisation et à la coopération entre les personnes et les équipes ; un endroit où accueillir, célébrer et se réactiver... Pour continuer.

Un centre névralgique qui vous enveloppe et vous accueille, où les voix, les idées et les projets coexistent et remplissent l'espace ouvert de stimuli.

Un nom qui repense l'endroit où nous travaillons à partir d'une compréhension très personnelle de la façon dont nous comprenons et vivons la vie. Le travail et le mélange des deux, où les choses ont lieu, ou la VIE, en majuscule, a lieu.

#### **Voici Pattio.**

Une façon de travailler qui ressemble à notre façon de vivre.

---

# HABITAMOS LOS ESPACIOS DE TRABAJO

09

WE INHABIT WORKSPACES / WIR MACHEN ARBEITSRÄUME WOHLNICH /  
NOUS HABITONS LES ESPACES DE TRAVAIL

---

# LA COLECCIÓN

17

THE COLLECTION / DIE KOLLEKTION / LA COLLECTION

---

# SUR-REALISMO

143

SOUTH-REALISM / SÜD-REALISMUS / SUD-REALISME

---

# COLORES & MATERIALES

146

COLOURS & MATERIALS / FARBEN & MATERIALIEN / COULEURSET MATÉRIAUX

---

# EQUIPO Y FÁBRICA

150

TEAM AND FACTORY / UNSER TEAM UND UNSER WERK / ÉQUIPE ET USINE

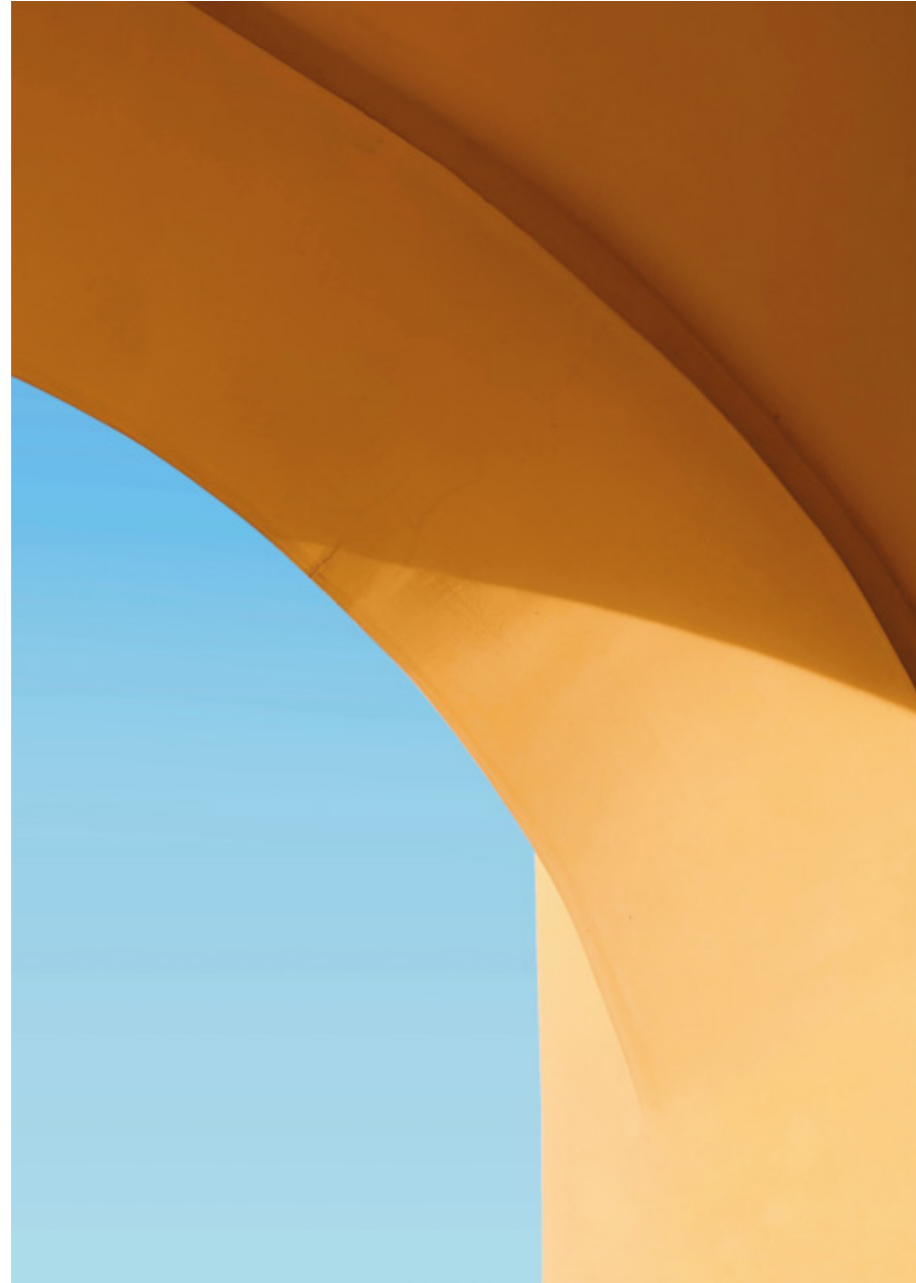
---

# DISEÑADORES

153

DESIGNERS / DESIGNER / DESIGNERS

---



# HABITAMOS LOS ESPACIOS DE TRABAJO

We inhabit workspaces

Wir machen Arbeitsräume  
wohnlich

Nous habitons les espaces  
de travail

Promovemos una revolución humanista de los espacios de trabajo, dotar de vida los espacios compartidos, convertirnos en habitantes en vez de trabajadores. Apostamos por un nuevo espacio de trabajo: humano, contemporáneo e integrador, en el que reunirse sea más motivador y más fructífero.

Queremos diseñar mobiliario que nos haga más personas, recuperar las conversaciones, promover encuentros que dejen huella.

Queremos inspirar los espacios de trabajo, convertirlos en espacios vitales en los que aportar nuestra luz, color y calor a la cotidianidad profesional.

We promote a humanist revolution in workspaces, bring shared spaces to life, become inhabitants instead of workers. We are committed to a new workspace: human, contemporary and inclusive, in which meeting is more motivating and fruitful.

We want to design furniture that makes us more human, brings back conversations, promotes encounters that make their mark.

We want to inspire workspaces, make them into living spaces in which we will contribute our light, colour and warmth to daily working life.

Wir haben es uns zum Ziel gesetzt, eine humanistische Revolution in den Arbeitsräumen in Gang zu setzen, indem wir die Arbeitsbereiche mit Leben füllen und sie zu wohnlichen, gemeinsam genutzten Räumen machen, in denen unsere Mitarbeiter zu Mitbewohnern werden.

Wir setzen auf ein neues Konzept des Arbeitsplatzes: er soll nun zu einem menschlichen, zeitgenössischen und integrativen Umfeld werden, das uns dazu anregt, motiviert und fruchtbringend miteinander zu arbeiten.

Wir möchten Möbel entwerfen, die uns einfach nur Mensch sein lassen und es uns erlauben, uns ungehindert auszutauschen und gemeinsam kreativ zu werden, damit unser Schaffen bedeutende Spuren hinterlässt.

Wir möchten eine neu konzipierte Arbeitsumgebung entwickeln und diese in einen Lebensraum verwandeln, der Licht, Farben und Wärme in unseren beruflichen Alltag bringt.

Nous promovons une révolution humaniste des espaces de travail, en donnant vie aux espaces partagés, en faisant de nous des habitants plutôt que des travailleurs. Nous nous engageons pour un nouvel espace de travail : humain, contemporain et inclusif, dans lequel se réunir est plus motivant et plus fructueux.

Nous voulons concevoir des meubles qui nous rendent plus humains, récupèrent les conversations, favorisent les rencontres qui laissent une marque.

Nous voulons inspirer les espaces de travail, les transformer en espaces vitaux dans lesquels apporter notre lumière, notre couleur et notre chaleur au quotidien professionnel.



LUZ

Light, Colour, Warmth

COLOUR

Licht, Farben, Wärme

Lumière, Couleur, Chaleur

CALOR

Nos diferencia la LUZ, esa que nos enseña que la luminosidad tiene un poder extraordinario para despertar el conocimiento y la creatividad. El COLOR, ese que nos transporta a lugares y nos cuenta historias a través de una paleta inmensa de acabados, materiales y texturas que dan lugar a una infinita variedad de diseños, productos y opciones. El CALOR, ese que nos hace sentir que estamos donde queremos estar y que desprendemos cuando escuchamos, cuando aprendemos, cuando nos acercamos a otros.

Un Pattio con mucho de todo eso que nos motiva para motivar al mercado, para hacer girar al mundo de nuevo, para devolver el ritmo a las cosas, a las personas, a la Vida, y darles esa ilusión, esa CHISPA tan única del Sur.

LIGHT sets us apart, that which teaches us that luminosity has an extraordinary power to awake conscience and creativity. COLOUR, that which transports us to places and tells us stories through an immense palette of finishes, materials and textures that give rise to an infinite varieties of designs, products and options. WARMTH, that which makes us feel we are where we want to be and which we exude when we listen, when we learn, when we approach others.

A Pattio with a lot of everything that motivates us to motivate the market, to make the world turn again, to give things, people and Life their rhythm back, and give them that hope, that SPARK that's so unique to the South.

Was unser Land von anderen Orten unterscheidet, ist an erster Stelle das intensive LICHT, das mit seiner alles vereinnahmenden Leuchtkraft eine außerordentliche Macht auf uns ausübt, unseren Erkenntnistrieb weckt und unsere Kreativität steigert. FARBEN erwecken in uns Assoziationen mit bestimmten Orten und scheinen uns Geschichten zu erzählen. Sie sind daher auch die Grundlage der riesigen Palette an Ausfertigungsarten, Materialien und Texturen, Designs, Produkten und Optionen, die wir im Angebot haben. Ebenso zeichnet uns die WÄRME aus, und zwar jene Wärme, die wir empfinden, wenn wir genau da sind, wo wir sein wollen, wenn wir anderen zuhören, wenn wir lernen und wenn wir uns anderen nähern.

Pattio verkörpert alle diese Eigenschaften in deutlich wahrnehmbarer Form. Es sind diese besonderen Eigenschaften, die uns auszeichnen und dazu anspornen, den Markt zu erobern, die Welt erneut in Bewegung zu setzen, unseren regelmäßigen Arbeitsrhythmus wiederzugewinnen und den Menschen jene überschäumende LEBENSFREUDE zurückzubringen, die uns Südländern zu Recht nachgesagt wird.

LUMIÈRE, celle qui nous apprend que la luminosité a un pouvoir extraordinaire pour éveiller la connaissance et la créativité. COULEUR, celle qui nous transporte dans des lieux et nous raconte des histoires à travers une immense gamme de finitions, de matériaux et de textures qui donnent lieu à une variété infinie de designs, de produits et d'options. CHALEUR, celle qui nous fait sentir que nous sommes là où nous voulons être et que nous libérons lorsque nous écoutons, lorsque nous apprenons, lorsque nous nous approchons des autres.

Un Pattio avec tout ce qui nous incite à motiver le marché, à faire tourner le monde à nouveau, à redonner du rythme aux choses, aux personnes, à la Vie, et à leur donner cette illusion, cet esprit unique du Sud.





MOBILIARIO QUE NOS  
 INSPIRA A TRABAJAR COMO  
 VIVIMOS, QUE CONSTRUYE  
 ESPACIOS CÁLIDOS,  
 HUMANOS Y CON ESA  
 ATEMPORALIDAD ESPAÑOLA  
 DONDE NADA ESTÁ ESCRITO,  
 PERO TODO SE SIENTE.

Furniture that inspires us to work  
 as we live, that builds warm,  
 human spaces with that Spanish  
 timelessness where nothing is  
 written but everything is felt.

Möbel, die uns dazu anregen  
 sollen, so zu arbeiten, wie wir  
 leben. Sie sollen warme und  
 menschliche Räume erschaffen,  
 die gleichzeitig auch die  
 unvergänglichen Charakterzüge  
 des spanischen Wesens  
 widerspiegeln, das nichts für  
 unabänderlich betrachtet und  
 dennoch alles sehr tief empfindet.

Du mobilier qui nous inspire pour  
 travailler comme nous vivons, qui  
 construit des espaces chaleureux  
 et humains avec cette intemporalité  
 espagnole où rien n'est écrit,  
 mais où tout est ressenti.

BOW LOUNGE		19
BIKA		35
GLOVE LOUNGE		51
PAUSA		65
CYL		81
NORAY		91
BOW CHAIR		109
NOTA		119
BRISA		131



# **BOW LOUNGE**

**Yonoh Studio**

Diseño y personas. Una gama de butacas individuales y sofás dobles que incorpora un diseño cálido y fresco a la vez, capaz de convertir las zonas de reunión, lectura, espera o relax en espacios más informales, dinámicos, colaborativos... Más atractivos.

Design and people. A range of individual armchairs and double sofas incorporating a warm and a fresh design that is also capable of making meetings, reading, waiting or relaxation spaces more informal, dynamic, collaborative... More attractive.

Design und Menschen. Eine Serie von Einzelsesseln und Zweisitzersofas im warmen und gleichzeitig dennoch frischen Design, das jeden beliebigen Bereich in einen Versammlungsraum, ein Lesezimmer, ein Wartezimmer, einen informellen Raum der Entspannung oder in einen dynamischen und teamfördernden Arbeitsbereich verwandeln kann und jeden Raum attraktiver macht.

Le design et les personnes. Une gamme de fauteuils individuels et de canapés doubles au design chaleureux et frais, capables de transformer les espaces de réunion, de lecture, d'attente ou de détente en espaces plus informels, dynamiques et collaboratifs... Plus attrayants.





Líneas geométricas que se fusionan con un estilo libre, orgánico, relajante y ergonómico. Una categoría que combina fácilmente con toda la familia de mesas para crear un espacio mucho más *soft* que promueva la conversación y el intercambio de ideas, motivando nuestro lado más creativo.



Geometric lines that merge with a free, organic, relaxing and ergonomic style. A category that easily combines with the whole family of tables to create a softer space that favours conversation and the exchange of ideas, motivating our most creative side.

Geometrische Linien, die zu einem freien, organischen, entspannenden und ergonomischen Stil verschmelzen. Ein Modell, dass sich hervorragend mit jedem niedrigen Tisch der Serie kombinieren lässt, um ein sanftes Ambiente mit weichen Sitzgelegenheiten zu erschaffen, das die Kommunikation und den Ideenaustausch fördert und unsere kreativste Seite zum Vorschein bringt.

Des lignes géométriques qui se fondent dans un style libre, organique, relaxant et ergonomique. Une catégorie qui se combine facilement avec toute la gamme des tables pour créer un espace beaucoup plus doux qui favorise la conversation et l'échange d'idées, motivant notre côté le plus créatif.



Artesanía e innovación unidas en un diseño que utiliza la forja para potenciar todo el sentido que hay detrás de cada una de las piezas. Un sistema de producción milenario y meticuloso con toques actuales que vuelcan en Bow Lounge un guiño de todo lo que somos, lo que sentimos, lo que vivimos.

Craftsmanship and innovation together in a design that uses forging to enhance all the meaning behind each piece. An ancient and meticulous production system with current touches that lend Bow Lounge as a nod to what we are, what we feel and what we experience.

Herkömmliches Handwerk und Innovation kommen in diesem Design gemeinsam zur Anwendung. Die schmiedeeisernen Strukturen verweisen auf die lange Geschichte, die hinter jedem unserer Möbelstücke steht. Jahrtausendalte Herstellungsverfahren werden mit gewissenhaft überdachten innovativen Details ergänzt und machen die Serie Bow Lounge zum Ausdruck dessen, was wir empfinden und wie wir leben.

L'artisanat et l'innovation se sont unis dans un design qui utilise la forge pour mettre en valeur toute la signification de chacune des pièces. Un système de production millénaire et méticuleux avec des touches modernes qui donnent au Bow Lounge un clin d'œil à tout ce que nous sommes, ce que nous ressentons, ce que nous vivons.





# Yonoh Studio



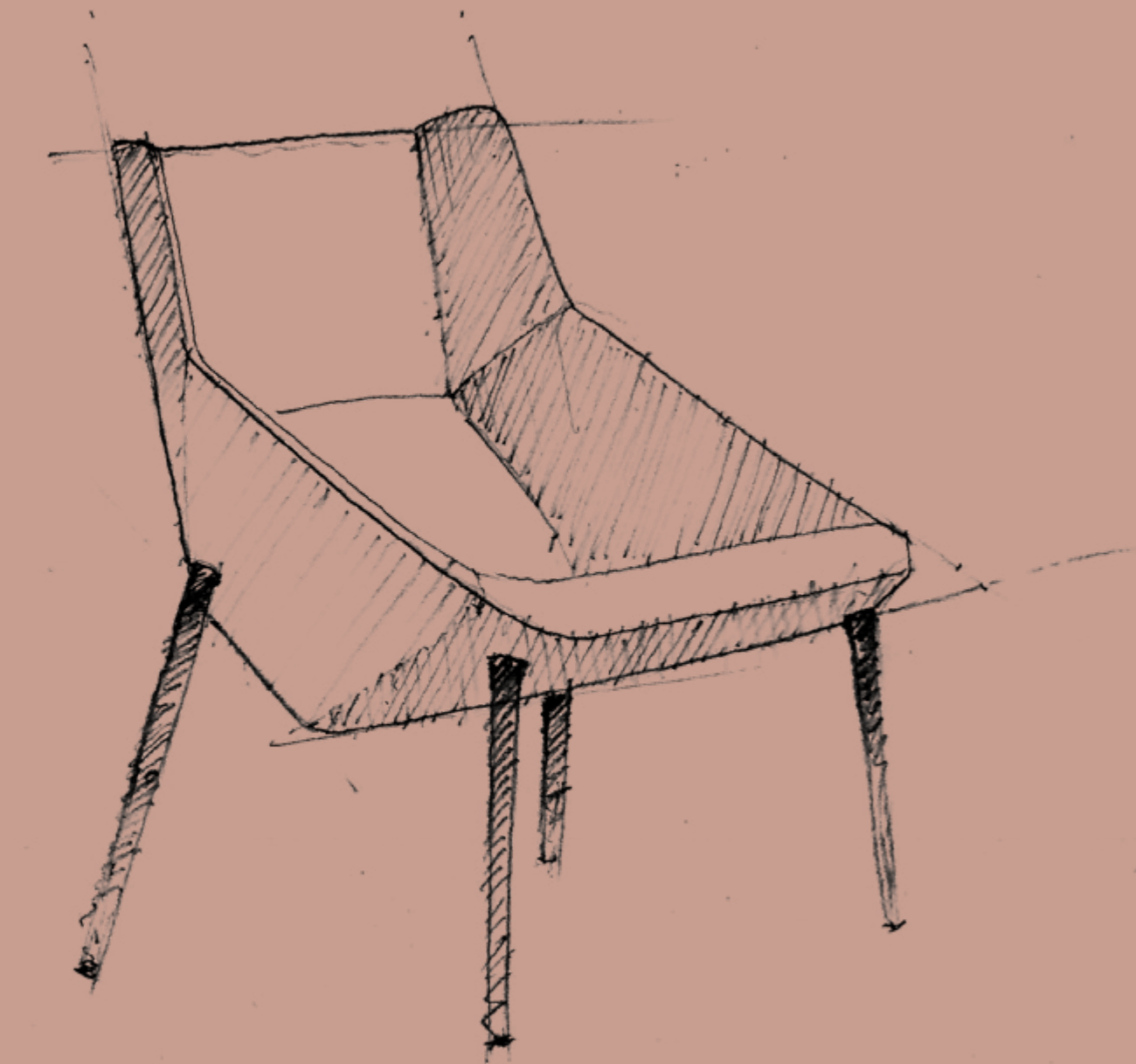
## **BOW LOUNGE**

“Frescura y funcionalidad. Una pieza que sólo con mirarla sabes que va a ser comfortable. Y, cuando lo haces, cuando te sientas, confirmas que esa primera sensación era cierta... Eso es lo que enamora al usuario.”

“Freshness and functionality. A piece that, as soon as you look at it, you know you’re going to be comfortable. And when you do, when you sit down, you confirm the first feeling was true... That’s what makes the user fall in love.”

“Frische und Funktionalität. Ein Möbelstück, dem die Bequemlichkeit und der Sitzkomfort bereits auf den ersten Blick anzusehen ist. Und wenn Sie sich dann setzen, stellen Sie fest, dass der erste Anschein nicht geträgt hat. Das ist es, was der Nutzer zu schätzen weiß.”

« Fraîcheur et fonctionnalité. Une pièce qui, rien qu’en la regardant, vous transmet qu’elle sera comfortable. Et quand vous le faites, quand vous vous asseyez, vous confirmez que cette première sensation était vraie... C’est ce qui fait que l’utilisateur soit enchanté.»



Su variedad de respaldos, sus diferentes módulos y sus cinco estructuras posibles de apoyo al suelo hacen de Bow Lounge una pieza que se adapta con facilidad y naturalidad a cada espacio. Respaldos altos y bajos, módulos dobles o individuales y patas de madera, de metal, piramidal de madera o piramidal soft de aluminio, unido a un sinfín de acabados y tejidos para amoldarse a la función y la estética de cada espacio.

Its variety of backrests, its different modules and its five possible floor support structures make Bow Lounge a piece that easily and naturally adapts to each space. High and low backrests, double or individual modules and wooden, metal, wooden pyramidal or soft aluminium pyramidal legs, combined with no end of finishes and fabrics to mould them to the function and aesthetic of each space.

Das vielseitige Angebot an Ausfertigungsarten der Rückenlehnen, die verschiedenen Module und die fünf angebotenen Bodengestellmöglichkeiten machen die Modelle der Serie Bow Lounge zu Möbelstücken, die sich ganz leicht und natürlich an jeden Raum anpassen lassen. Mit hohen oder niedrigen Rückenlehnen, Einzel- oder Zweisitzern, mit Holz- oder Metallbeinen, mit pyramidenförmigem Holzgestell oder gepolstert mit Aluminiumgestell sowie zahlreiche andere Ausführungsarten und Bezugstoffe gewährleisten, dass sich diese Stühle harmonisch in jeden Raum- und Dekorationsstil einfügen.

Sa variété de dossiers, ses différents modules et ses cinq structures existantes font de Bow Lounge une pièce qui s'adapte facilement et naturellement à tout espace. Des dossiers hauts et bas, des modules doubles ou simples et des pieds pyramidaux en bois, métal, ou aluminium souple, ainsi qu'une infinité de finitions et de tissus pour s'adapter à la fonction et à l'esthétique de chaque espace.



# BIKA

**Ramos & Bassols**

Movimiento, ritmo, vida. Un programa y tantos contextos como conversaciones, sonidos e ideas. Bika ha sido creada para combinar experiencias vitales y dar un enfoque versátil a una gran cantidad de espacios, haciéndolos más ricos y singulares.

Cada día, diferente, único, auténtico.

Movement, rhythm, life. A programme and as many contexts as conversations, sounds and ideas. Bika was created to combine life experience and to lend a versatile approach to a great number of spaces, making them richer and more unique.

Every day, different, unique, authentic.

Bewegung, Rhythmus, Leben. Ein Programm für viele Kontexte, das den Hintergrund für Gespräche und ein kreatives Miteinander schafft. Die Serie Bika wurde auf der Grundlage einer umfassenden Lebenserfahrung erschaffen und erlaubt eine vielseitige Nutzung und eine attraktive und ganz besondere Gestaltung der Räume. So wird jeder Tag zu einem einmaligen und authentischen Erlebnis.

Mouvement, rythme, vie. Un programme et autant de contextes que de conversations, de sons et d'idées. Bika a été créé pour combiner les expériences de la vie et donner une approche polyvalente à un grand nombre d'espaces, les rendant plus riches et uniques.

Chaque jour, différent, unique, authentique.







Una familia indoor & outdoor con posibilidad de personalizar el acabado en polipropileno o tapizada, desarrollada a través de una estructura de dos piezas extremadamente resistente pero con una estética ligera y limpia, para que el espacio también cuente. Y que lo haga a todo color o apostando todo a uno para moverlo después, apilarlo y cambiar el rumbo de las cosas.

An indoor & outdoor family with the option of customising the finish in polypropylene or upholstering it through an extremely resistant two-piece structure which nevertheless features a light and clean aesthetic, to ensure that space counts too. And which does so in full colour or staking all on moving it later, piling it up and changing the course of things.

Eine Indoor & Outdoor Möbelfamilie, die verschiedene Personalisierungsmöglichkeiten bietet und in Polypropylen oder mit Stoffbezug ausgefertigt werden kann. Das Gestell besteht aus zwei extrem widerstandsfähigen Teilen und fügt sich dank seines leichten und sauberen Erscheinungsbildes unauffällig in die Umgebung ein, ohne den Raum seines eigenen Charakters zu berauben. Die in fröhlichen, bunten Farben gehaltenen Stühle sind stapelbar und lassen sich stets ganz leicht an jenem Ort aufstellen, an dem Sie gerade benötigt werden.

Une famille d'intérieur et d'extérieur avec la possibilité de personnaliser la finition en polypropylène ou tapissée, développée par le biais d'une structure en deux pièces extrêmement résistantes mais avec une esthétique légère et propre, pour que l'espace compte aussi. Et qu'il le fasse en couleur ou en misant tout sur une seule couleur pour le déplacer plus tard, l'empiler et changer le cours des choses.







# Ramos & Bassols

“Una sencillez aparente que esconde un concepto ambicioso capaz de aunar diseño e innovación, estética y funcionalidad.”

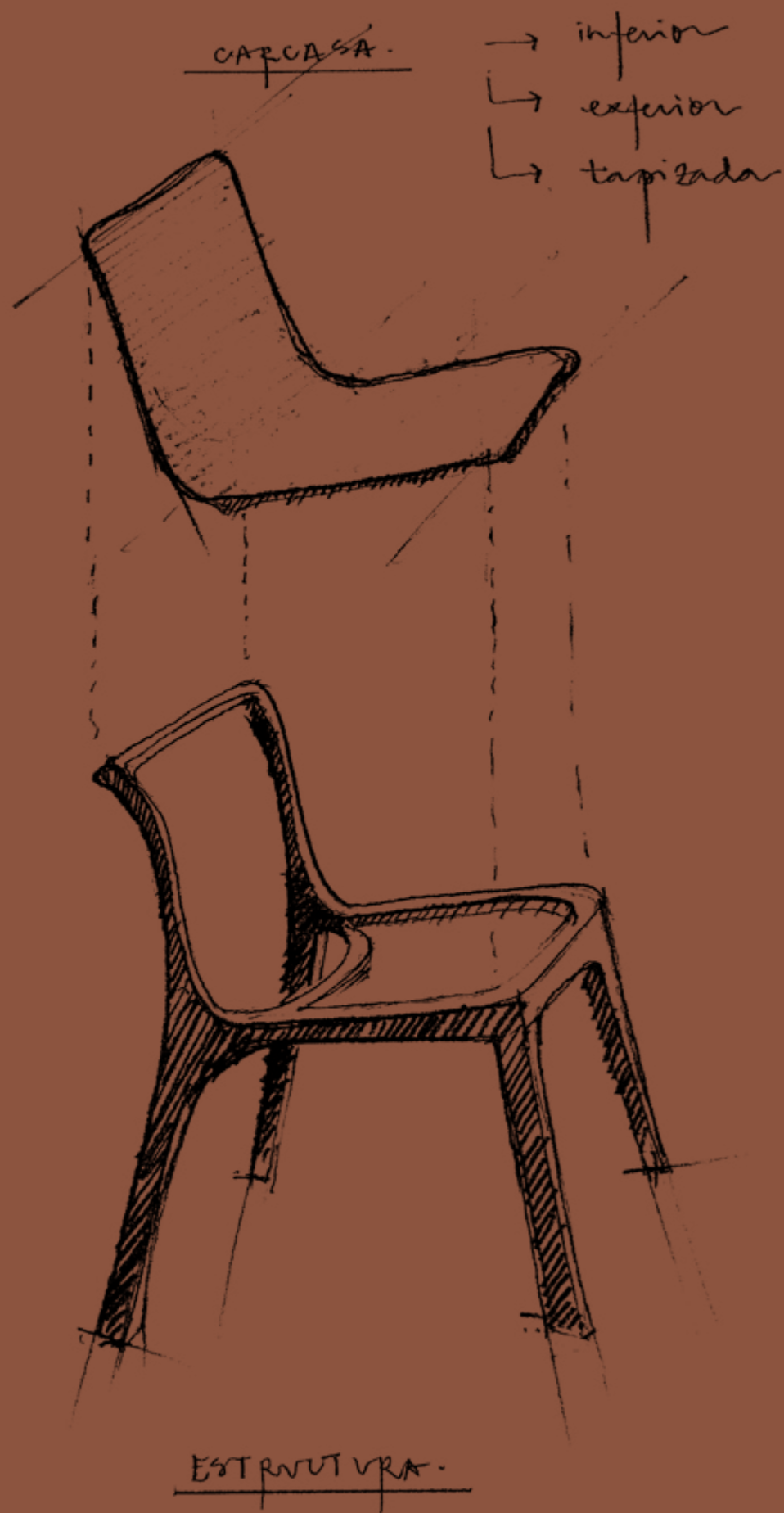


**BIKA**

“An apparent simplicity that hides an ambitious concept capable of combining design and innovation, aesthetics and functionality.”

“Hinter der scheinbaren Einfachheit verbirgt sich ein ehrgeiziges Konzept, das zeitgemäßes Design mit innovativen Elementen, einem attraktiven Erscheinungsbild und der erforderlichen Funktionalität verbindet.”

« Une simplicité apparente qui cache un concept ambitieux capable de combiner design et innovation, esthétique et fonctionnalité. »



Hasta 14 sillas en carro. Ligereza y funcionalidad para un mundo que requiere constante adaptación al cambio.

Up to 14 seats on a trolley. Lightness and functionality for a world that requires constant adaptation to change.

Bis zu 14 Stühle in einem Stapel. Leichtigkeit und Funktionalität für eine Welt, die eine fortwährende Anpassung an immer neue Veränderungen erfordert.

Jusqu'à 14 chaises dans un chariot. Légèreté et fonctionnalité pour un monde qui exige une adaptation constante au changement.

# GLOVE LOUNGE



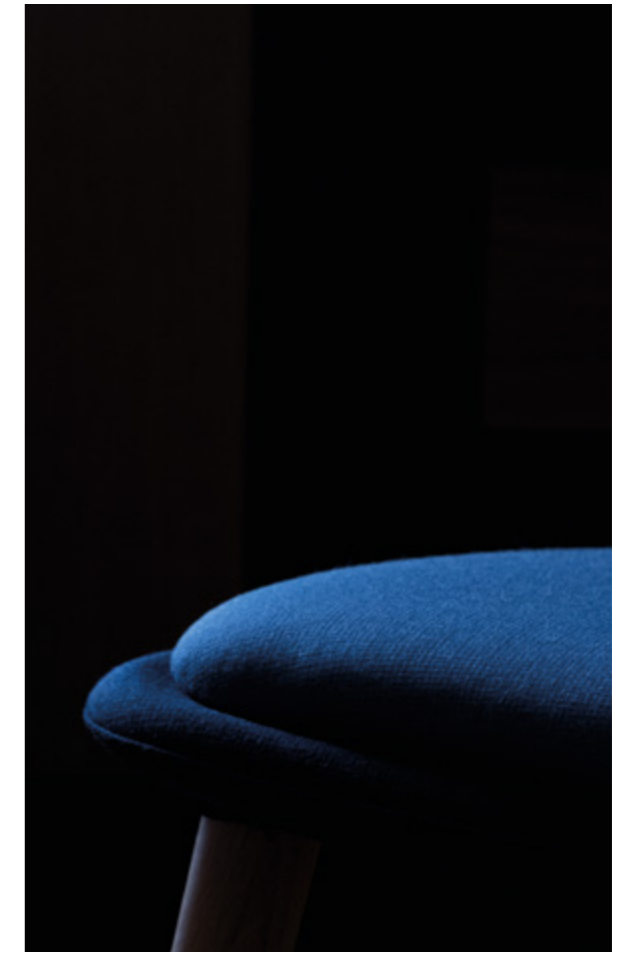
**Josep Lluscà**

Ambientes que fomentan la creatividad, espacios relax de trabajo creativo y concentración que se llenan de esa comodidad y bienestar capaces de inspirar la comunicación entre las personas.

Environments that foster creativity, relaxing spaces for creative work and concentration that are full of that comfort and well-being capable of inspiring communication between people.

Raumatmosphären, die zur Kreativität anregen, ein entspannendes Arbeitsumfeld schaffen, die Konzentrationsfähigkeit fördern und jene Bequemlichkeit und Behaglichkeit bieten, die notwendig sind, um eine flüssige Kommunikation und gute kollegiale Beziehungen zwischen den Einzelnen und den Arbeitsteams zu sichern.

Des environnements qui encouragent la créativité, des espaces de détente pour le travail créatif et la concentration qui sont remplis de ce confort et de ce bien-être capables d'inspirer la communication entre les personnes.







Infinitas posibilidades que se integran a la perfección en cualquier espacio y lo redefinen una y otra vez, motivando las relaciones fluidas entre el equipo.

Endless possibilities that blend harmoniously into any space and redefine it over and over again, promoting fluid relationships between the team.

Unendliche Möglichkeiten, die sich perfekt in jeden beliebigen Raum einfügen, immer wieder neue Gestaltungsformen zulassen und damit zu einem angenehmen Betriebsklima und zu reibungslosen Beziehungen zwischen den Mitarbeitern beitragen.

Des possibilités infinies qui s'intègrent parfaitement dans n'importe quel espace et le redéfinissent à l'infini, encourageant des relations naturelles entre les membres de l'équipe.



# Josep Lluscà



## GLOVE LOUNGE

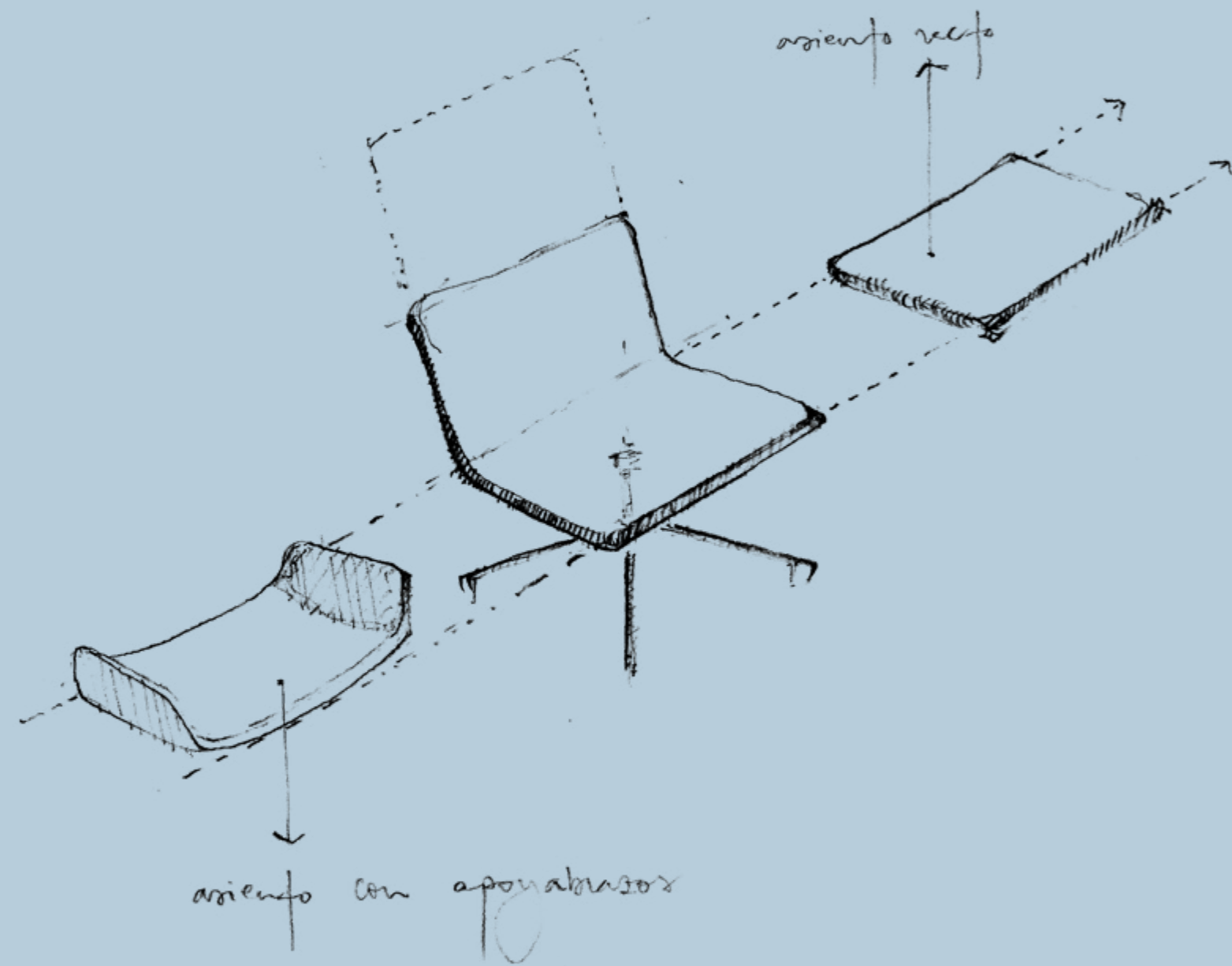
“El cambio que ha motivado el nuevo concepto de oficina nos lleva imaginar diseños de piezas que se integren naturalmente en el espacio e inviten a la conversación y la colaboración más distendidas.”

“The change that has prompted the new office concept leads us to imagine designs for pieces that blend naturally into the space and invite more relaxed conversation and collaboration.”

“Die Veränderungen, aufgrund deren die Entwicklung eines neuen Bürokonzepts notwendig war, haben uns dazu angeregt, Möbelstücke zu entwerfen, die sich ganz natürlich in das Arbeitsumfeld einfügen und zum Gespräch und zur Zusammenarbeit in einem ungezwungenen Ambiente einladen.”

« Le changement qui a motivé le nouveau concept de bureau nous amène à imaginer des designs de pièces qui s'intègrent naturellement dans l'espace et invitent à une conversation et une collaboration plus détendue. »





Con patas de madera, base Soft de aluminio giratoria y base piramidal giratoria de madera. Una familia compuesta por sillones de respaldo bajo, alto y alto con cabezal que pueden ir con o sin brazos.

With wooden legs, swivel aluminium Soft base and swivel pyramidal wooden base. A family composed of low, high and high backrest armchairs with headrest that can be with or without armrests.

Mit Holzbeinen, drehbarem Aluminiumsockel Soft und drehbarem pyramidenförmigem Holzsockel. Eine Familie, die aus Sesseln mit niedriger, hoher und hoher Rückenlehne und Kopfstütze besteht, die mit oder ohne Armlehnen sein können.

Avec pieds bois, base aluminium giratoire Soft et base pyramidale giratoire bois. Une famille composée de fauteuils a dossier bas, haut et haut avec tête, qui existent avec ou sans accoudoirs.



# PAUSA

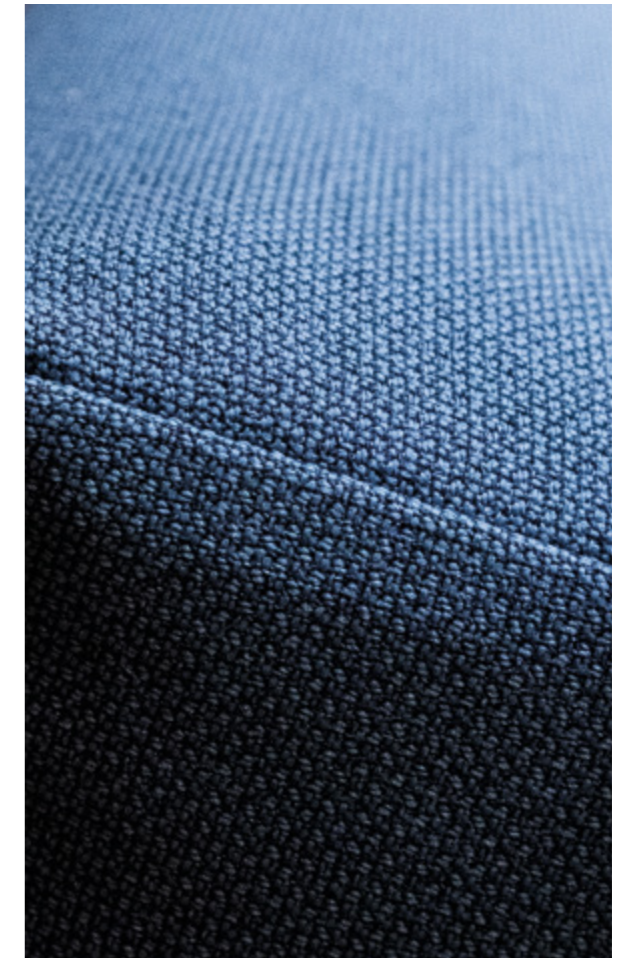
**Simon Pengelly**

Y de pronto, la calma. Todo se ve más claro, más cómodo, más cercano. Espacios que generan sinergias inexplicables más posibles, creativas y sociables capaces de hacerte parar, para arrancar en un punto nuevo, diferente, mejor.

And suddenly, calm. Everything looks clearer, more comfortable, closer. Spaces that generate more possible, creative and sociable inexplicable synergies capable of stopping you, to start from a new, different, better point.

Und plötzlich Ruhe. Alles lässt sich deutlicher erkennen und erscheint viel näher und leichter erreichbar. Räume, in denen auf unerklärliche Weise Synergien entstehen, die neue Möglichkeiten in greifbare Nähe zu rücken scheinen und eine kreative und umgängliche Atmosphäre schaffen, um uns auf neue Wege zu bringen und uns andere Betrachtungsweisen sowie ein besseres Verständnis der Dinge eröffnen.

Et soudain, le calme. Tout est plus clair, plus confortable, plus proche. Des espaces qui génèrent des synergies inexplicables, plus possibles, créatives et sociables, capables de vous faire vous arrêter, pour repartir d'un point nouveau, différent, meilleur.







Sofás de una, dos o tres plazas, con o sin brazos, así como la posibilidad de brazos a cada extremo o tan solo uno para seguir configurándolo.

One-, two- or three-seater sofas, with or without armrests, as well as the option of armrests at each end or only one to continue shaping it.

Ein-, Zwei- und Dreisitzersofas, mit oder ohne Armstützen, die gegebenenfalls auch nur an einer, frei zu wählenden Seite angebracht werden können, ermöglichen die Zusammenstellung von Sitzgruppen, die sich ganz an die konkreten Bedürfnisse anpassen.



Canapés à une, deux ou trois places, avec ou sans accoudoirs, ainsi que la possibilité d'avoir des accoudoirs à chaque extrémité ou un seul pour une configuration supplémentaire.



Zonas de espera en espacios de trabajo o *contract* que, junto a materiales tan cálidos como el roble o textiles únicos, convierten los espacios en zonas plurales, amables y atractivas.

Waiting areas in work or contract spaces that, along with such warm materials as oak or unique textiles, make the spaces plural, friendly and attractive areas.

Wartebereiche in Arbeits- und Sitzungsräumen, die mit warmen Materialien ausgestattet sind, wie Eichenholz und einzigartigen Stoffen, machen die Räumlichkeiten zu attraktiven Mehrzweckbereichen mit freundlicher Atmosphäre.

Des zones d'attente dans les espaces de travail ou professionnels qui, avec des matériaux aussi chaleureux que le chêne ou des tissus uniques, transforment les espaces en zones plurielles, conviviales et attractives.



# Simon Pengelly

“Habitar los espacios de trabajo con un valor añadido capaz de generar sinergias, fomentar la socialización y ofrecer una espera más agradable”.



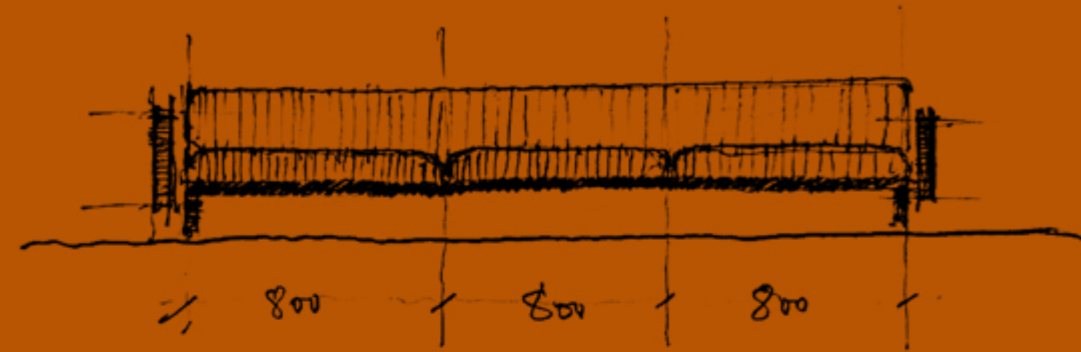
**PAUSA**

“Prepare workspaces with an added value that can generate synergies, promote socialisation and offer a more pleasant wait”

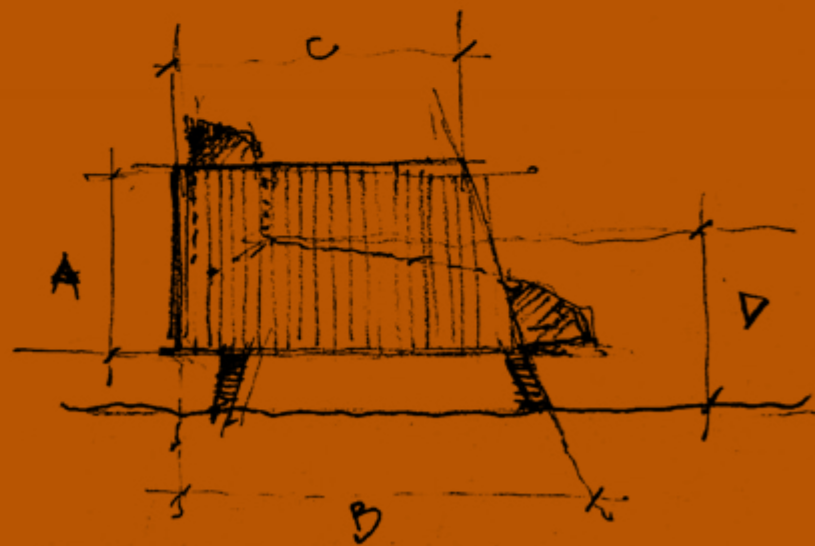
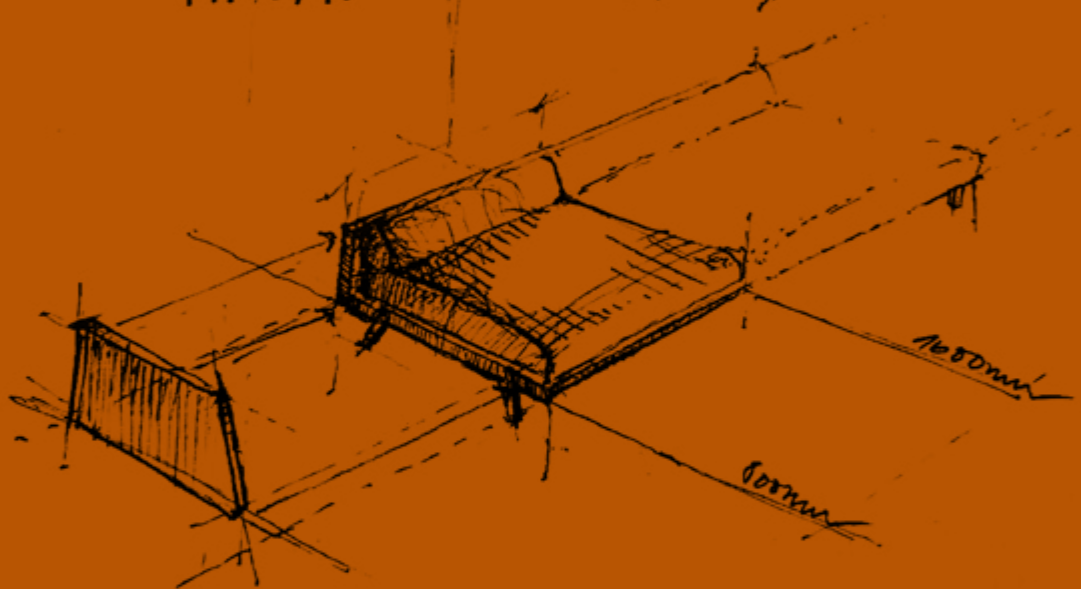
“Eine Serie, die Arbeitsbereichen einen Mehrwert zuführt und zur Entstehung von Synergien beiträgt, die Sozialisierung im Büro fördert und das Warten angenehmer macht.”

« Habiter des espaces de travail avec une valeur ajoutée capable de créer des synergies, d'encourager la socialisation et d'offrir un temps d'attente plus agréable. »





- PAUSA 3 módulos -



Crecer sin límites. Esa es la magia de Pausa. Desde una, dos o tres plazas... hasta el infinito. Un sistema de sofás con una sentada única y libertad de crecimiento con un solo objetivo: adaptarse a la función y necesidades de cada entorno.

Grow without limits. That is the magic of Pausa. From one, two or three seats...to infinity. A sofa system with unique seating and freedom of growth with a single objective: to adapt to the function and needs of each environment.

Grenzenlos wachsen können. Darin liegt der Zauber der Serie Pausa. Ein-, Zwei-, oder Dreisitzer... den Möglichkeiten sind keine Grenzen gesetzt. Dieses Sofasystem erlaubt es Ihnen, die Zahl der Sitzplätze beliebig zu erweitern, damit Ihr Sofa stets funktionell ist und sich an die in jeder Umgebung herrschenden Bedürfnisse anpasst.

Se développer sans limites. C'est la magie de Pausa. Un, deux ou trois places... à l'infini. Un système de canapés à assise unique et liberté d'évolution avec un seul objectif : s'adapter à la fonction et aux besoins de chaque environnement.

# CYL



**Josep Lluscà**

El intercambio de ideas representado mejor que nunca en una pieza que se mueve, que cambia, que te cambia. CYL ha sido concebido desde la sencillez y la funcionalidad para recoger y reunir alrededor de un mismo espacio, diferentes miradas creativas con ganas de compartir y cocrear.

The exchange of ideas represented better than ever in a piece that moves, that changes, that changes you. CYL was conceived inspired by simplicity and functionality to bring together and gather around the same space different creative outlooks eager to share and co-create.

Nichts könnte den Ideenaustausch besser verkörpern als dieser Sitzpuff, der je nach Bedarf von einer Stelle zur anderen bewegt werden kann, sich verändert und auch Sie verändert. CYL wurde aus dem Konzept der Einfachheit und Funktionalität heraus erschaffen, um verschiedene Sitz- und Versammlungsmöglichkeiten in ein und demselben Bereich zu gewähren, kreative Blickpunkte zu vereinen und mit anderen zu teilen und um Ziele gemeinsam umzusetzen.

L'échange d'idées représenté mieux que jamais est une pièce qui bouge, qui change, qui vous change. CYL a été conçu à partir de la simplicité et de la fonctionnalité de rassembler et de réunir autour d'un même espace, différents regards créatifs avec l'envie de partager et de cocréer.





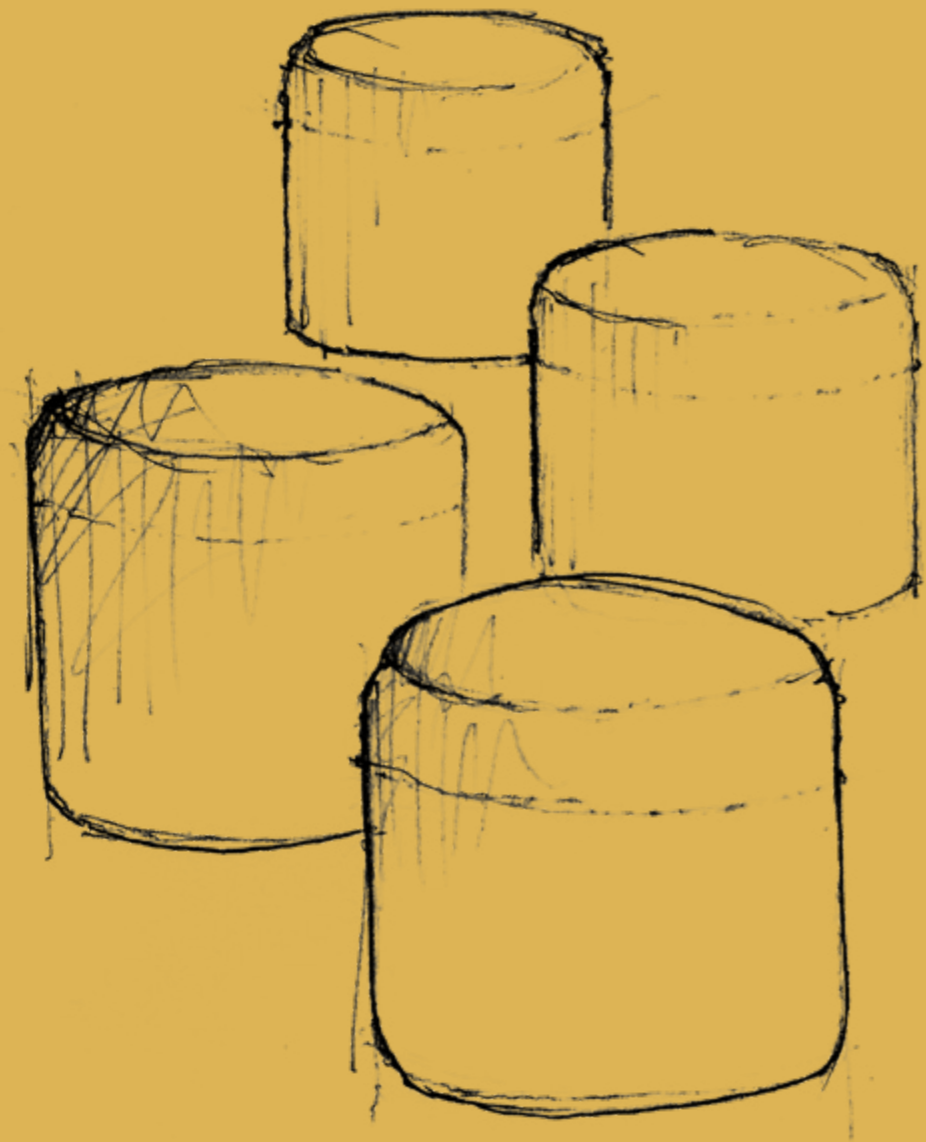


Personalizar es permitir adaptarse, al espacio y las personas. Por eso, CYL está disponible en acabados monocolor y bicolor, con espuma ligera, asa para transportar y base de madera lacada con conteras de polipropileno para proteger el suelo y no parar de moverse... Nunca.

Customisation is allowing the space and people to adapt. That's why CYL is available in monocolour and bicolour finishes, with light foam, a handle for transport and a lacquered wood base with polypropylene tips to protect the floor and to not cease moving... Ever.

Personalisieren bedeutet, Gegenstände an Bereiche und Personen anzupassen. Daher ist der Sitzpuff CYL in verschiedenen Ausfertigungsarten erhältlich, einfarbig oder zweifarbig, mit leichter Schaumstoffpolsterung, mit Traggriff und lackiertem Holzsockel und Bodenschützern aus Polypropylen, damit Sie nicht in ihrer Bewegungsfreiheit eingeschränkt werden... Niemals.

Personnaliser, c'est s'adapter à l'espace et aux personnes. C'est pourquoi CYL est disponible en finition unie et bicolore, avec une mousse légère, une poignée de transport et une base en bois laqué avec des embouts en polypropylène pour protéger le sol et ne jamais cesser de bouger... Jamais.



Puff compuesto por una pieza de espuma de poliuretano de densidad 40 Kg/m<sup>3</sup> y un núcleo de espuma de poliestireno expandido de 20 Kg/m<sup>3</sup> recubierto con fibra de 100 gr. Lleva una base de tablero aglomerado de espesor 16 mm desnudo.

Puff composed of two pieces of polyurethane foam with density 40 Kg / m<sup>3</sup> coated with 100 gr fiber. It has a bare 16 mm thick particle board base.

Puff, bestehend aus einem Stück Polyurethanschaum mit einer Dichte von 40 kg/m<sup>3</sup> und einem Kern aus expandiertem Polystyrolschaum von 20 kg/m<sup>3</sup>, der mit 100 g Faser bedeckt ist. Er hat einen 16 mm dicken, blanken Spanplattenboden.

Pouf composé de deux pièces de mousse polyuréthane, de densité 40 Kg/ m<sup>3</sup>, recouvert de fibre 100 gr. Base en panneau de particules E16 mm.



# NORAY

**Jorge Herrera**

Espacios en los que todo es posible... Donde entender que el mejor diseño es aquel que no pone trabas y une zonas, personas, conversaciones, ideas.

Un separador que crea espacios flexibles y versátiles, zonas dentro de otras zonas a partir de un diseño amable de figuras esbeltas y redondeadas que aportan, además, una acústica fonoabsorbente perfecta.

Spaces where everything is possible... Where you can understand that the best design is that which does not impede us and brings together areas, people, conversations, ideas.

A divider that creates flexible and versatile spaces, areas within other areas based on a friendly design with slender, rounded figures that also offer perfect sound-absorbing acoustics.

Räume, in denen alles möglich ist... Räume, die uns zeigen, dass das beste Design jenes ist, das uns keine Grenzen setzt, das Bereiche und Menschen verbindet, uns miteinander ins Gespräch kommen und die Ideen frei fließen lässt.

Diese Trennwände im freundlichen Design mit schlanken abgerundeten Formen schaffen flexible und vielseitig verwendbare Bereiche innerhalb ein und desselben Raumes und stellen eine perfekte Schallschutzbarriere dar.

Des espaces où tout est possible... Où il est compris que la meilleure conception est celle qui n'entrave pas et connecte les zones, les personnes, les conversations et les idées.

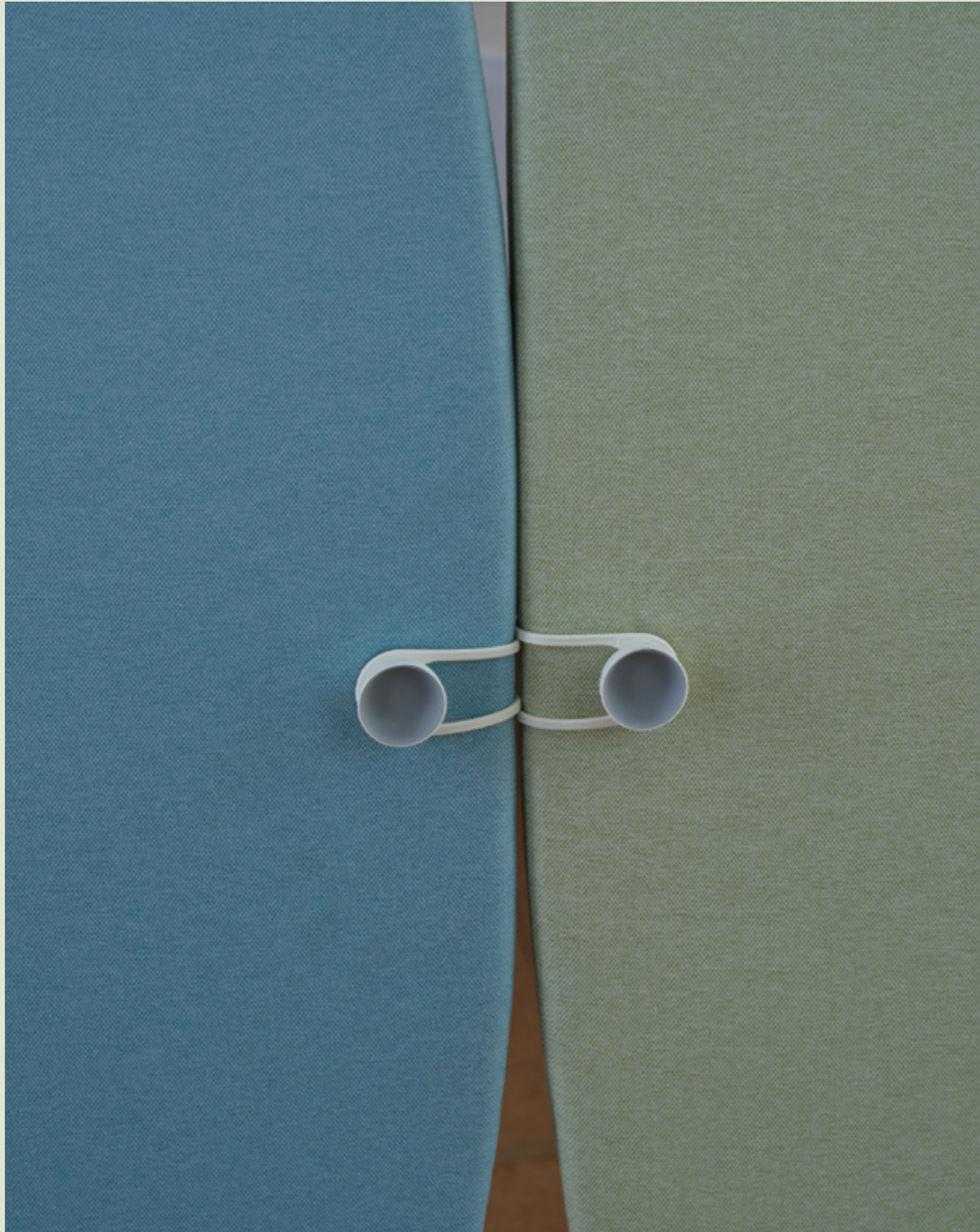
Un séparateur qui permet de créer des espaces flexibles et polyvalents, des zones à l'intérieur d'autres zones, en se basant sur un design convivial aux formes fines et arrondies qui offrent également une acoustique parfaite pour absorber les sons.







Un sistema de unión que conecta los pomos en cruz, consiguiendo así articular Noray en diferentes ángulos.



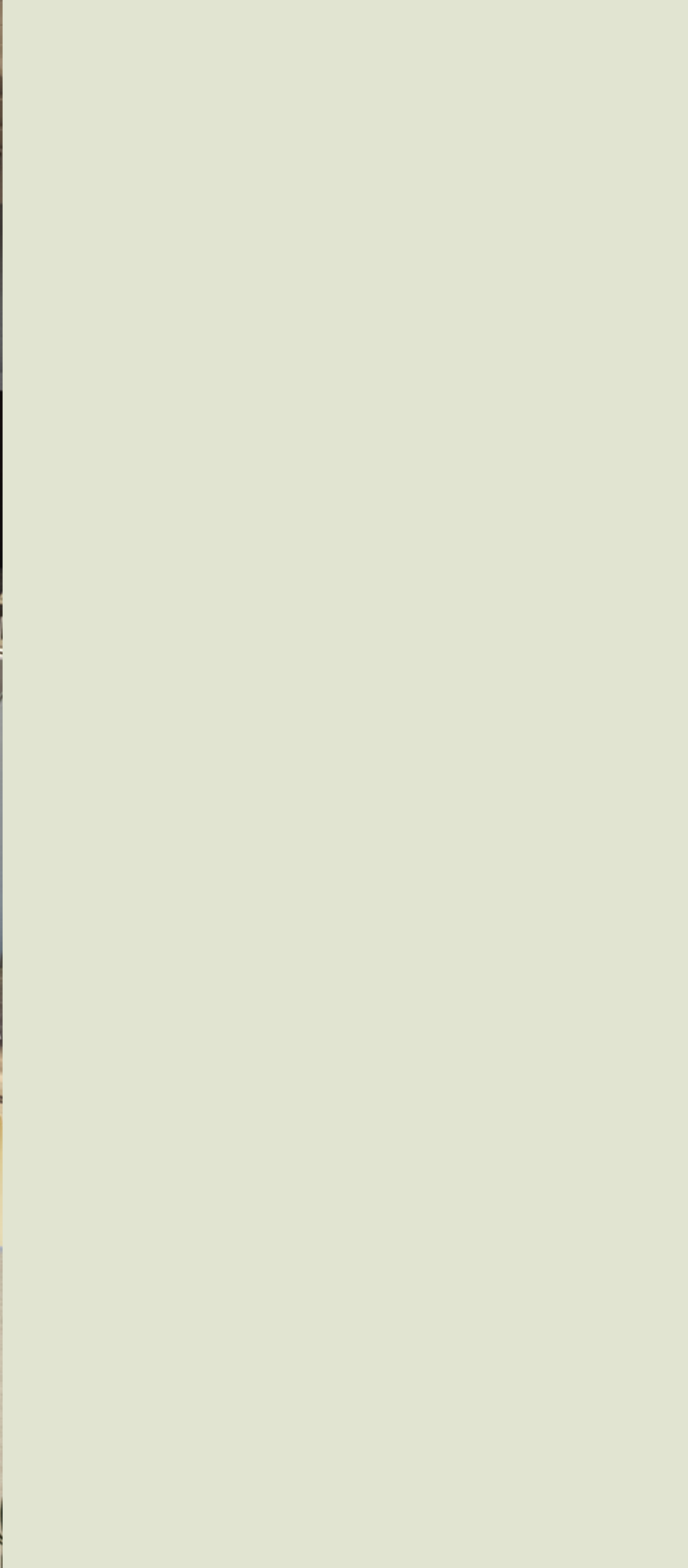
A joining system that connects the knobs in a cross, thus managing to articulate Noray at different angles.

Ein Verkettungssystem mit Knäufen und gekreuzten Gummibändern ermöglicht es, die Stellwände der Serie Noray in verschiedenen Winkeln miteinander zu verbinden.

Un système d'union qui relie les pommeaux en croix, permettant ainsi d'articuler Noray sous différents angles.







Paneles para necesidades específicas. Biombos independientes con pizarras magnéticas, espacio para pantallas... Y, para las patas, curvas de aluminio, en madera o con ruedas. Definitivamente, un panel con posibilidades ilimitadamente conectables...



Panels for specific needs. Freestanding room dividers with magnetic boards, space for screens... And, for the legs, curves in aluminium, wood or with wheels. In short, a panel with unlimited connectable possibilities...

Stellwände für spezifische Bedürfnisse. Einzeln verwendbare Trennwände mit Magnettafeln und Platz für Whiteboards... Die gebogenen Füße können aus Aluminium oder Holz gefertigt und mit Bodenrollen ausgestattet werden. Zweifellos stellt Ihnen diese Serie Stellwände zur Verfügung, die unbeschränkte Möglichkeiten bieten.

Des panneaux pour des besoins spécifiques. Des paravents indépendants avec des tableaux magnétiques, un espace pour les écrans... Et, pour les pieds, des courbes en aluminium, en bois ou sur roulettes. Définitivement, un panneau aux possibilités de connexion illimitées...



# Jorge Herrera



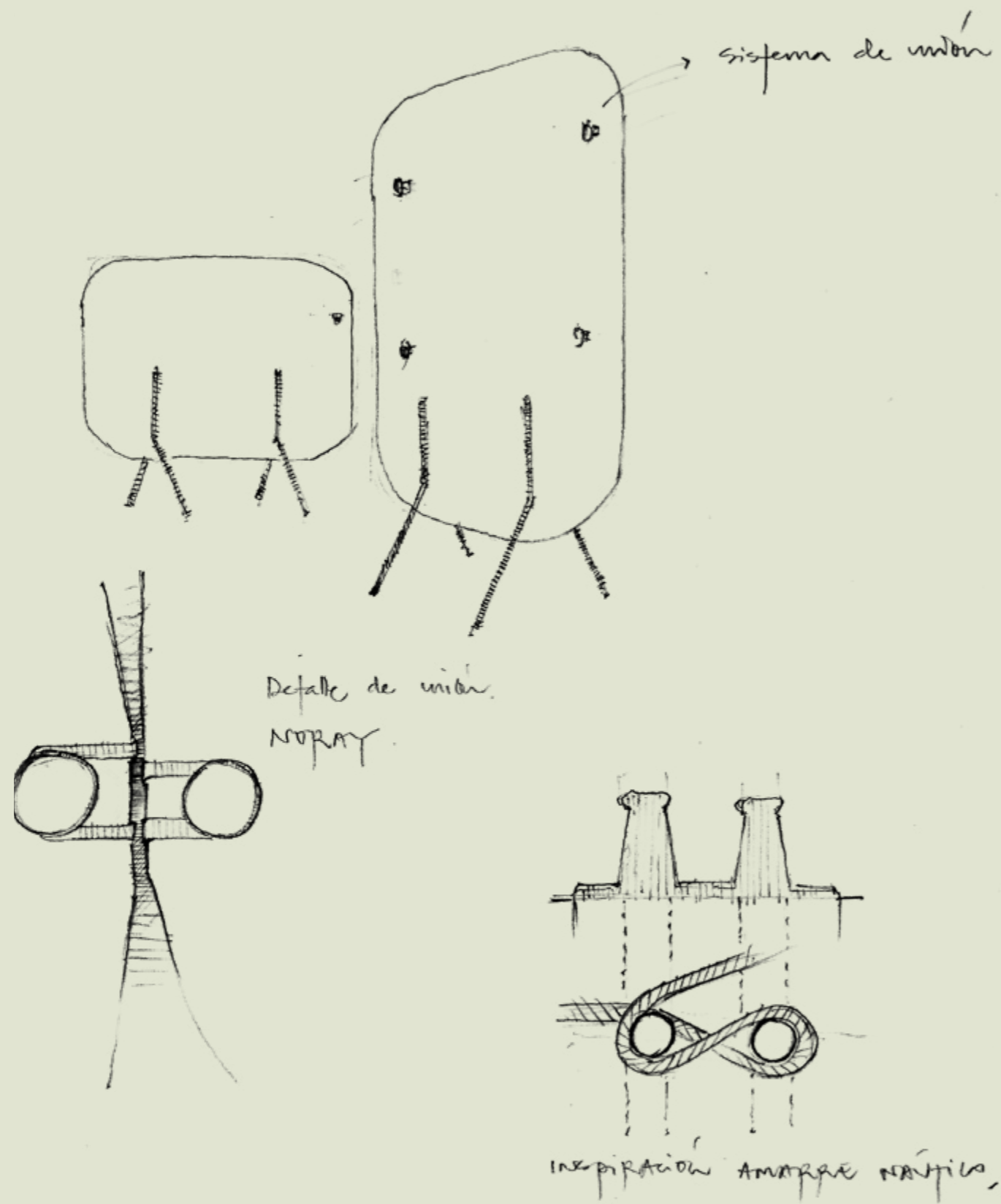
**NORAY**

“Conectar como personas. Y, a partir de ahí, crear diseños flexibles y honestos que no impongan reglas, que ayuden a que fluyan el diálogo y las ideas...”

“To connect as people. And, from there, to create flexible and honest designs that don't impose rules, that help dialogue and ideas flow...”

“Die Elemente können miteinander verbunden werden, wie dies auch bei den Menschen der Fall ist. Und auf diese Weise werden flexible, ehrliche Designs erschaffen, die dem Nutzer keine festen Regeln auferlegen und dazu beitragen, den Dialogfluss und das Aufkommen von Ideen zu fördern.”

« Se connecter en tant que personnes. Et, à partir de là, créer des designs flexibles et honnêtes qui n'imposent pas de règles, qui aident le dialogue et les idées à circuler. »



Paneles ilimitadamente conectables con posibilidad de pizarras magnéticas o enganche para pantalla.

Unlimitedly connectable panels with the option of magnetic boards or a hook for a screen.

Stellwände, die unbegrenzt miteinander verkettet werden und mit Magnettafeln oder einem Verbindungselement für die Montage von Whiteboards ausgestattet werden können.

Des panneaux connectables à l'infini avec la possibilité de fixer un tableau magnétique ou un écran.



# BOW CHAIR

**Yonoh Studio**



Una colección de sillas individuales que promueven la creación de espacios de reunión más formales, con sillas confidente para un puesto-mesa que haga el compartir y la comunicación, el trabajo en equipo, más amable, cercano... más cálido.



A collection of individual chairs that promote the creation of more formal meeting spaces, with intimate chairs for a position-desk that makes sharing and communication, teamwork, friendlier, closer, warmer.

Eine Einzelstühlen Kollektion die mit denen Räume geschaffen werden können, mit denen Räume geschaffen werden können, die sich selbst für formellste Anlässe eignen. Mehrzweckstühle für Arbeitstische, die den Kommunikationsfluss erleichtern, die Teamarbeit fördern und zu einem freundlicheren und wärmeren Arbeitsklima beitragen.

Une collection de sièges individuels qui favorisent la création d'espaces de réunion plus formels, avec des chaises visiteur pour un poste-table qui rend le partage et la communication, le travail d'équipe, plus amical, plus proche... Plus chaleureux.

Y, de los puestos de trabajo más cercanos, al home office, donde el diseño debe también buscar el confort, la luz y el calor para quienes trabajan en casa como valor fundamental para la creatividad y la comunicación.

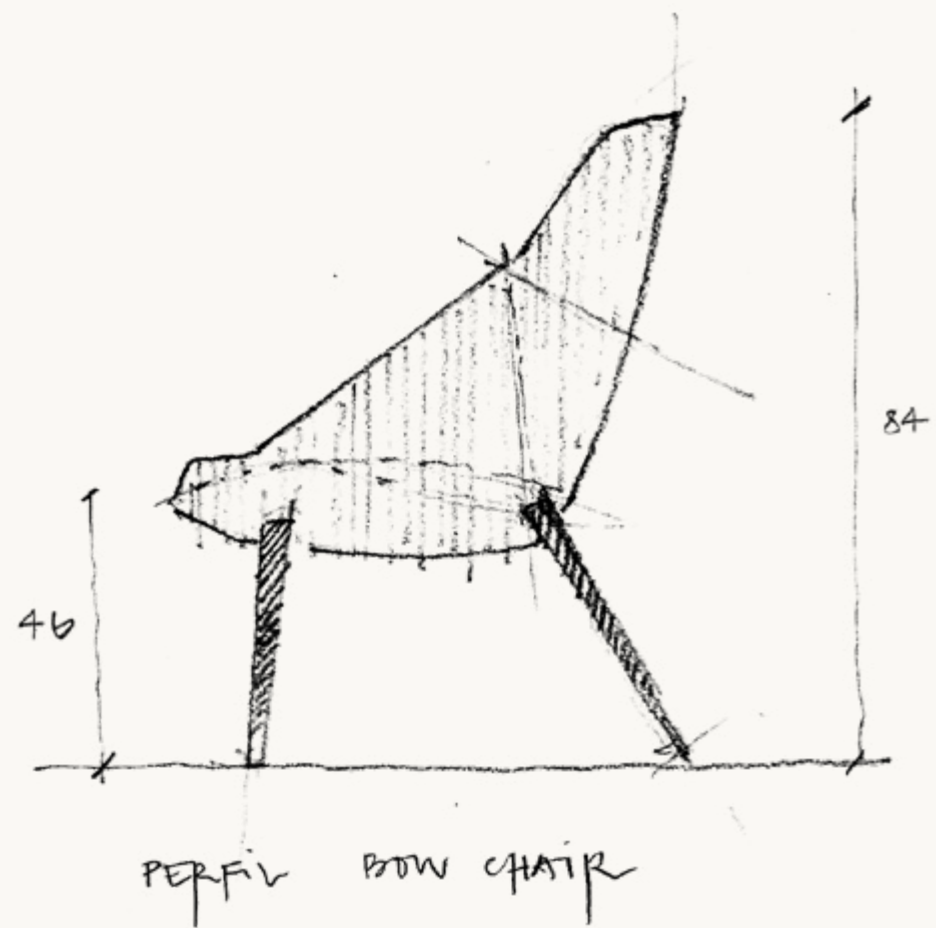
And, from the closest jobs to the home office, where design must also seek comfort, light and warmth for those who work at home as a fundamental value for creativity and communication.

Und vom guten Betriebsklima am Arbeitsplatz zum Home Office, wo ebenfalls ein Design notwendig ist, das Bequemlichkeit, Licht und Wärme spendet, damit auch von zu Hause aus kreativ gearbeitet und die Kommunikation mit den Mitarbeitern aufrechterhalten werden kann.

Et des lieux de travail les plus proches au home-office, où le design doit également rechercher le confort, la lumière et la chaleur pour ceux qui travaillent à domicile comme valeur fondamentale pour la créativité et la communication.







Su inmensa variedad de estructuras y colores para las patas, demuestra la riqueza y la visión abierta y ágil de Bow Chair sobre los espacios de trabajo.

Its immense variety of structures and colours for the legs demonstrates Bow Chair's richness and open and agile vision for workspaces.

Das riesige Angebot an verschiedenen Strukturen und Farben, das für die Ausfertigung der Stuhlbeine zur Verfügung steht, macht die Serie Bow Chair vielseitig verwendbar und eröffnet zahlreiche Möglichkeiten für die Gestaltung der Arbeitsräume.

Son immense variété de structures et de couleurs pour les pieds démontre la vision riche, ouverte et agile des espaces de travail de Bow Chair.



# NOTA

**Jorge Herrera**

Crear sin límites, cuando y donde sea. Piezas absolutamente versátiles pensadas para acompañar a otros productos y crear así espacios y zonas de reunión y reposo mucho más ágiles.

Create without limits, whenever and wherever it may be. Thoroughly versatile pieces are designed to accompany other products in the collection and thus to create much more agile spaces and areas for meeting and rest.

Sich dem unbegrenzten kreativen Schaffen widmen, egal wo und wann. Sehr vielseitig verwendbare Möbelstücke, die darauf ausgelegt sind, mit anderen Artikeln derselben Kollektion kombiniert zu werden und dazu beitragen, agilere Versammlungsräume und entspannende Bereiche zum Ausruhen zu erschaffen.

Créer sans limites, à tout moment et en tout lieu. Des pièces absolument polyvalentes conçues pour accompagner d'autres produits et ainsi créer des espaces et des zones de rencontre et de repos beaucoup plus agiles.





Sencillez e innovación  
mezcladas en unas mesas de apoyo  
ligeras y livianas con un sistema  
práctico de palometa que permite  
regular la altura del tubo y adaptarse  
así, no sólo al espacio... también y  
sobre todo, a ti.

Simplicity and innovation mixed  
in some light and lightweight  
support tables with a practical  
wall bracket system that lets you  
adjust the height of the tube and  
thus adapt not only to the space...  
also, and above all, to you.

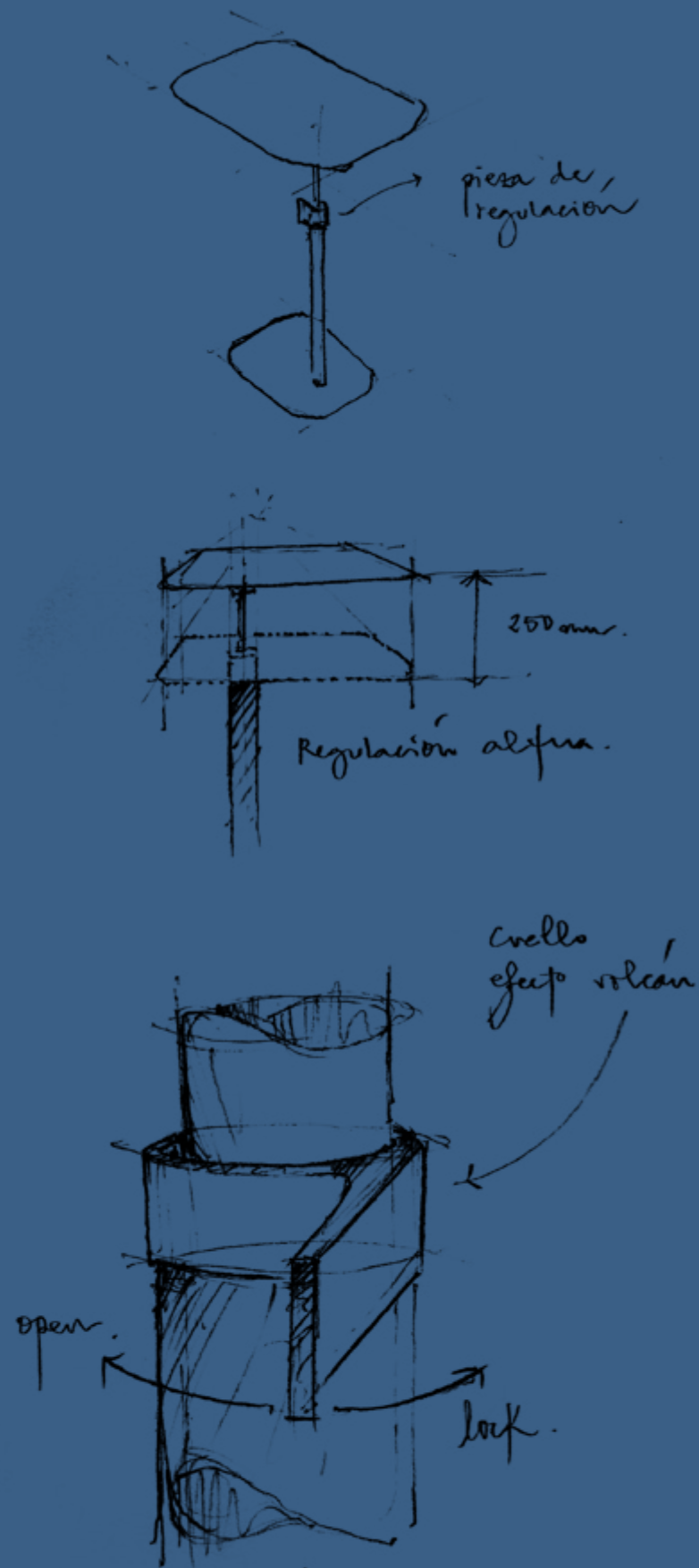
Einfachheit in Verbindung mit  
Innovation ist die Grundlage des  
Designs dieser Beistelltische,  
die durch ihr besonders  
leichtes Erscheinungsbild  
bestechen und mit einem  
Flügelschraubensystem  
ausgestattet sind, mit dem die  
Höhe reguliert werden kann. Auf  
diese Weise können diese Tische  
nicht nur an den verfügbaren Platz  
sondern auch auf Ihre Größe und  
Bedürfnisse eingestellt werden.

Simplicité et innovation réunies  
dans des tables d'appui légères,  
dotées d'un système de levier pra-  
tique qui permet de régler la hau-  
teur du tube et ainsi de l'adapter  
non seulement à l'espace... Mais  
aussi, et surtout, à vous.









Una gran variedad de colores disponibles para sus 3 componentes principales: estructura, palometa de regulación y tapa de escritura.

A wide variety of colours are available for its three main components: structure, regulation lens and writing lid.

Es steht Ihnen ein vielseitiges Angebot an Farben für die 3 Hauptkomponenten zur Verfügung: Das Strukturgestell, das Flügelschraubensystem für die Höheneinstellung und die Schreibtischplatte.

Une large gamme de couleurs est disponible pour ses 3 principaux composants : structure, levier de réglage et plateau d'écriture.



# BRISA

**Yonoh Studio**

Formas y cuerpos de diseño flexible que se mueven e interactúan contigo para lo que tú necesites, para lo que tú vivas. Y hacerlo como asiento o como mesa de apoyo capaz de convertir un momento casual en un soplo de aire lleno de creatividad que deje huella.

Forms and bodies with a flexible design that move and interact with you for whatever you need, for whatever you experience. And make it all into a seat or support table capable of making a casual moment a breath of air filled with creativity that leaves its mark.

Dank ihres flexiblen Designs sind die einzelnen Formen und Elemente dieser Serie beweglich und interagieren mit Ihnen, um sich an alle Ihre Bedürfnisse anzupassen und mit den Ereignissen in Ihrem Leben stets Schritt halten zu können. Die Designkonzepte der Sitzgelegenheiten und Beistelltische verwandeln jeden vorübergehenden Augenblick in einen frischen Windstoß voller Kreativität, der lang anhaltende Spuren hinterlässt.

Des formes et des corps au design flexible qui bougent et interagissent avec vous pour ce dont vous avez besoin, pour ce que vous vivez. En tant que siège ou table d'appui capable de transformer un moment de hasard en un souffle plein de créativité qui laisse des marques.







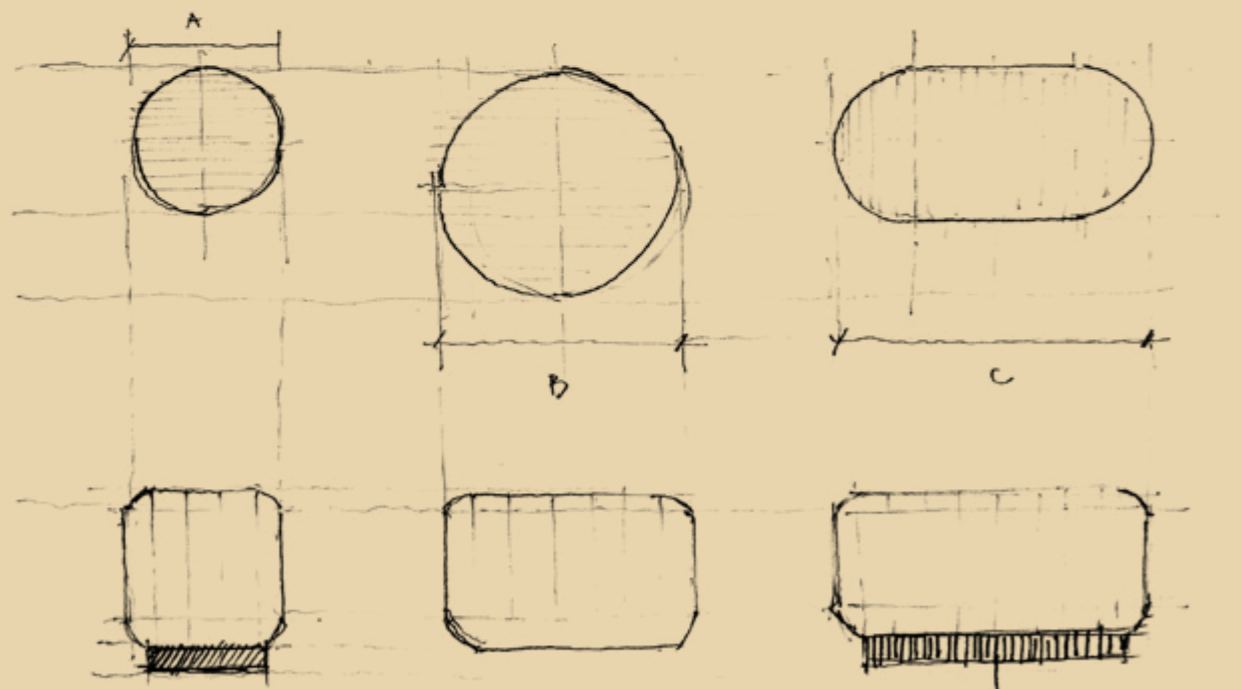
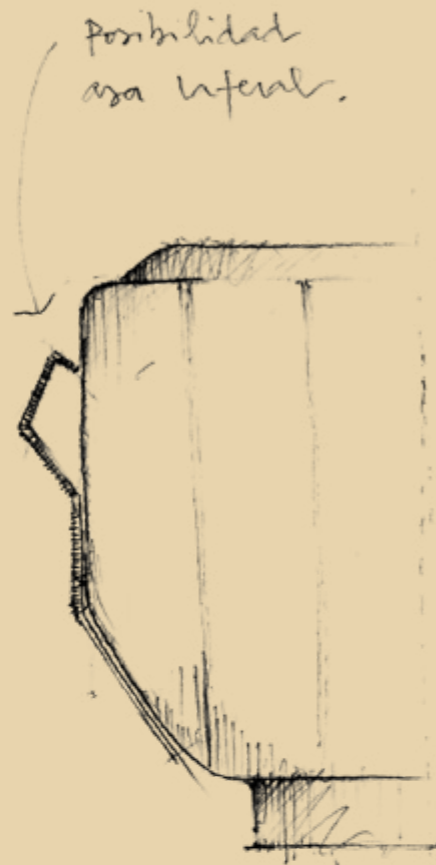
Equilibrio y función en una pieza llena de diseño y calidad, con una gran variedad de formas inspiradoras, geometrías y dimensiones capaces de crear composiciones y espacios ágiles.

Balance and function in a piece full of design and quality, with a broad variety of inspiring forms, geometries and dimensions capable of creating agile compositions and spaces.

Ausgewogenheit und Funktionalität in einem Möbelstück mit hervorragendem Design und bester Qualität mit zahlreichen inspirierenden, geometrischen Formen und in verschiedenen Größen, die es Ihnen ermöglichen, geeignete Möbelkompositionen und agile Räume zu erschaffen.

Équilibre et fonction dans une pièce pleine de design et de qualité, avec une grande variété de formes, de géométries et de dimensions inspirantes capables de créer des compositions et des espaces agiles.





BRISA ~ FLEXIBILIDAD ~ VARIOS TAMAÑOS

posibilidad  
pie de madera.



Redondos, rectangulares,  
en forma de L, con base en  
madera de haya lacada o  
barnizada, con ruedas y sin  
ellas, asa opcional... y un alto  
grado de confort para una  
sentada diferente.

Round, rectangular, L-shaped,  
with and without bases,  
with and without wheels,  
an optional hand... and a  
high degree of comfort for  
different seating.

Rund, rechteckig, L-förmig,  
in gefirnisstem Buchenholz  
oder in allen von Pattio  
angebotenen Farben lackiert  
erhältlich, mit oder ohne  
Bodenrollen, wahlweise auch  
mit Traggriff und mit hohem  
Sitzkomfort, all dies macht  
dieses Modell zu einem ganz  
besonderen Möbelstück.

Ronds, rectangulaires, en  
L, avec ou sans socle, avec  
ou sans roulettes, poignée  
en option... et un grand  
niveau confort pour une  
assise différente.





# SUR- REALISMO

South-realism

Süd-realismus

Sud-realisme

# Artesanía & Herencia

Para encontrar el camino al futuro, debemos inspirarnos en los pasos del pasado. Respeto, tradición, y calidad de la mano de manos que tocan, que sienten y fabrican. De miradas sensibles al diseño y a lo bien hecho para que éste perdure. Una manera de hacer y de ser que nos acompaña desde siempre y que hoy conectamos con nuevos procesos y tecnologías innovadoras que mejoran, no sólo la productividad de nuestro día a día, también cada uno de nuestros productos, su funcionalidad, su ergonomía y los materiales.

## Craftsmanship & Heritage

To find the path to the future, we must draw inspiration from ways travelled in the past. Respect, tradition, and quality hand in hand with hands that touch, that feel and that makes. Sensitive looks at the design and a job well done so that it lasts. A way of doing things and of being that has always accompanied us and that today we connect with new processes and innovative technologies that improve not only the productivity of our day-to-day lives, but also each of our products, their functionality, their ergonomomy and the materials.

## Handwerk & ererbte Tradition

Auf unserem Weg in die Zukunft sollten wir uns an den bereits in der Vergangenheit zurückgelegten Schritten orientieren. Ein respektvoller Umgang mit der Umwelt, Tradition und Qualität müssen Hand in Hand gehen und jedes Möbel sollte auch als Handwerksstück wahrgenommen werden, das den unverwechselbaren Stempel seines Herstellers trägt, von den Liebhabern des Möbeldesigns geschätzt wird und dem Lauf der Zeit standhalten kann. Jedes Möbelstück ist Produkt der Lebens- und Arbeitsphilosophie, die uns schon immer begleitet hat und die wir auch heute noch pflegen und in unsere modernen Produktionsverfahren einfließen lassen. Die uns heute zur Verfügung stehenden innovativen Technologien, die wir auf der Grundlage der ererbten Handwerkstradition anwenden, erhöhen die Produktivität, erleichtern uns den Alltag und machen jedes unserer Möbel zu einem Meisterstück, das sich durch Funktionalität, Ergonomie und Materialien von höchster Qualität auszeichnet.

## Artisanat et patrimoine

Pour trouver le chemin de l'avenir, nous devons nous inspirer des pas du passé. Respect, tradition, et la qualité des mains qui touchent, ressentent et fabriquent. Des regards sensibles au design et à ce qui est bien fait pour perdurer. Une façon de faire et d'être qui nous accompagne depuis toujours et que nous relient aujourd'hui à de nouveaux processus et à des technologies innovantes qui améliorent non seulement notre productivité quotidienne, mais aussi chacun de nos produits, leur fonctionnalité, leur ergonomie, et les matériaux.



# Colores & Materiales

Andalucía no puede explicarse. Debe vivirse, sentirse. Y qué mejor forma de hacerlo que desde sus colores, esos capaces de llevarnos de viaje, hacernos soñar, pensar, crear y vivir a partir de un imaginario tan estimulante como rico.

Eso es el color en Pattio. Esa raíz de colores auténtica y poderosa. Sólo ellos podían convertir una colección de mobiliario en algo personal, natural y excepcional.

## Colours & Materials

Andalusia can't be explained. It must be lived, felt. And what better way to do so than through its colours, those capable of taking us on a journey, making us dream, think, create and live based on imagination as stimulating as it is rich.

That's the colour at Pattio. That authentic and powerful colour root. Only they could turn a furniture collection into something personal, natural and exceptional.

## Farben & Materialien

Andalusien kann nicht mit Worten beschrieben werden. Man muss es einfach erleben und empfinden. Und was könnte sich dafür besser eignen, als die unser Land prägenden Farben auf sich einwirken zu lassen. Denn Farben schicken uns auf Reisen, lassen uns träumen, machen uns nachdenklich und regen unsere Kreativität an. Sie führen uns in eine Welt der Fantasie, die anregend ist und unser Dasein bereichert.

Bei Pattio finden Sie all diese Farben. Es sind unverfälschte Farben mit machtvoller Leuchtkraft. Es sind diese Farben, die unserer Möbelkollektion eine natürliche, ganz persönliche und außergewöhnliche Note verleihen.

## Couleurs et matériaux

L'Andalousie ne s'explique pas. Elle doit être vécue, ressentie. Et quelle meilleure façon de le faire qu'à travers ses couleurs, celles capables de nous faire voyager, de nous faire rêver, penser, créer et vivre d'un imaginaire aussi stimulant que riche.

C'est la couleur de Pattio. Cette racine authentique et puissante des couleurs. Elles seules pouvaient transformer une collection de meubles en quelque chose de personnel, de naturel et d'exceptionnel.



<p>Tinto</p> <p>Burdeos Burgundy Burgunderrot Bordeaux</p>		NCSS 6030-R
<p>Alhambra</p> <p>Terracota Terracotta Terrakotta Terre cuite</p>		NCSS 4040-Y70R
<p>Gofare</p> <p>Malva Mauve Mauve Mauve</p>		NCSS 3020-Y80R
<p>Azahar</p> <p>Naranja Orange Orange Orange</p>		NCSS 2570-Y50R
<p>Ubrique</p> <p>Marrón Brown Braun Brun</p>		NCSS 3040-Y30R
<p>Albero</p> <p>Amarillo Yellow Gelb Jaune</p>		NCSS 2050-Y10R
<p>Duna</p> <p>Beige Beige Beige Beige</p>		NCSS 1515-Y20R
<p>Picasso</p> <p>Gris Grey Grau Gris</p>		NCSS 1505-Y90R
<p>Oliva</p> <p>Verde Green Grün Vert</p>		RAL6013

<p>Doñana</p> <p>Verde Green Grün Vert</p>		NCSS 1510-G60Y
<p>Maceta</p> <p>Azul Blue Blau Bleu</p>		NCSS 3560-R80B
<p>Atlántico</p> <p>Azul Blue Blau Bleu</p>		NCSS 6020-B
<p>Luz</p> <p>Celeste Light Blue Hellblau Bleu clair</p>		NCSS 1515-B
<p>Sombra</p> <p>Gris Grey Grau Gris</p>		NCSS 7500-N
<p>Alcazar</p> <p>Gris Grey Grau Gris</p>		NCSS 4502-Y
<p>Cal</p> <p>Blanco White Weiß Blanc</p>		NCSS 0603-G80Y
<p>Polar</p> <p>Blanco White Weiß Blanc</p>		RAL 9016
<p>Negro</p> <p>Black Schwarz Noire</p>		RAL 9011

# Fábrica & Equipo

Desde el año 1982 hasta hoy, hemos pasado de ser un taller de 600m<sup>2</sup> a una fábrica de 50.000 m<sup>2</sup> con un equipo humano al que, desde aquí, queremos agradecer su compromiso diario, su dedicación y, por encima de todo, su pasión por el diseño de calidad.

Una calidad que se traduce en el respeto por nuestro usuario, por los procesos y servicios, así como por el cuidado del medio ambiente, para lo que utilizamos más de 4.320 paneles solares en nuestras cubiertas que ayudan a ahorrar la emisión de alrededor de 1.000 toneladas de CO<sub>2</sub> al año.

## Factory & Team

Since 1982, we have gone from being a 600m<sup>2</sup> workshop to a 50,000m<sup>2</sup> factory with a human team to which we would now like to thank for their daily commitment, their dedication and, above all, their passion for high-quality design.

This quality translates into respect for our users, for the processes and services, as well as caring for the environment, to which end we use more than 4,320 solar panels on our roofs which help to save emitting around 1,000 tonnes of CO<sub>2</sub> per year.

## Unser Werk & unser Team

Seit dem Jahr 1982 bis heute ist unser Werk von 600 m<sup>2</sup> auf Anlagen mit einer Ausdehnung von 50.000 m<sup>2</sup> angewachsen. Wir möchten uns bei dieser Gelegenheit bei unserer Belegschaft für ihre engagierte Mitarbeit, ihre täglichen Anstrengungen und die Leidenschaft, mit der sie sich der Kreation qualitativ hochwertiger Designs widmet, bedanken.

Wir messen der Qualität einen hohen Stellenwert bei und diese Einstellung schlägt sich in allen Bereichen unseres Unternehmens nieder, wie etwa der Kundenbetreuung, den Herstellungsverfahren und Dienstleistungen, aber auch im achtsamen Umgang mit der Umwelt. Aus dem letztgenannten Grunde haben wir unsere Anlagen mit über 4.320 Sonnenkollektoren ausgestattet, die dazu beitragen, dass wir unsere jährlichen CO<sub>2</sub>-Emissionen um ca. 1.000 Tonnen verringern können.

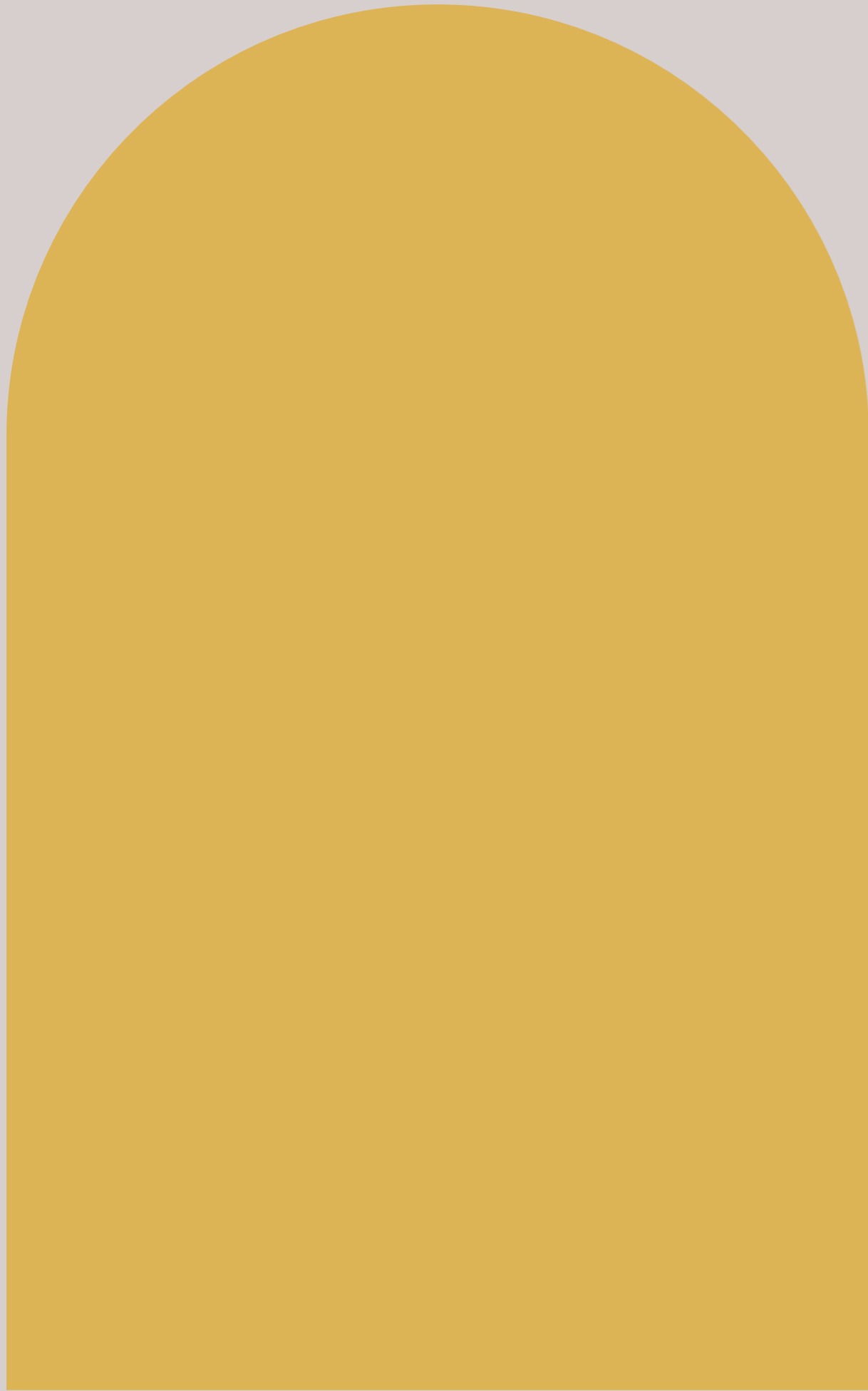
## Usine et équipe

De 1982 à aujourd'hui, nous sommes passés d'un atelier de 600 m<sup>2</sup> à une usine de 50 000 m<sup>2</sup> avec une équipe de personnes que nous tenons à remercier pour leur engagement quotidien, leur dévouement et, surtout, leur passion pour un design de qualité.

Une qualité qui se traduit par le respect de nos utilisateurs, des processus et des services, ainsi que de l'environnement, pour lequel nous utilisons plus de 4 320 panneaux solaires sur nos toits qui permettent d'éviter l'émission d'environ 1 000 tonnes de CO<sub>2</sub> par an.



# DISEÑADORES



Designers

Designer

Designers

# Ramos & Bassols



Ramos Bassols, estudio conformado por David Ramos y Jordi Bassols, ambos diseñadores industriales. Dicho estudio comenzó en 2004, después de varios años de experiencia en diferentes campos como mobiliario urbano, menaje, iluminación y mobiliario de oficina. Con sede en Barcelona, Ramos Bassols ofrece una visión personal del diseño contemporáneo, siempre buscando el equilibrio entre forma, funcionalidad y estética. Sus productos se caracterizan por el uso de líneas limpias pero de aspecto cálido y de gran atractivo para el público.

Ramos Bassols, a studio made up of David Ramos and Jordi Bassols, both of whom are industrial designers. This studio began in 2004, after several years' experience in different fields such as street furniture, kitchenware, lighting and office furniture. Based in Barcelona, Ramos Bassols offers a personal vision of contemporary design, always seeking a balance of form, functionality and aesthetics. Its products are characterised by their use of clean lines but with a warm appearance that the public finds highly attractive.

Ramos Bassols ist ein Designerbüro, dem die beiden Industriedesigner David Ramos und Jordi Bassols angehören, die das Unternehmen im Jahr 2004 gegründet haben, nachdem sie mehrere Jahre lang berufliche Erfahrungen in verschiedenen Bereichen gesammelt hatten. Unter anderem waren sie als Designer auf den Gebieten der städtischen Ausstattung für Außenbereiche, der Haushaltsartikel, Beleuchtung und der Büroausstattung tätig. Die in der Stadt Barcelona ansässige Firma Ramos Bassols widmet sich dem zeitgenössischen Design. Sie folgt dabei ihren ganz persönlichen Visionen und ist stets auf der Suche nach einem ausgewogenen Gleichgewicht zwischen Formen, Funktionalität und Ästhetik. Kennzeichnend für ihre Werke sind die reine Linienführung, ohne deshalb auf den Aspekt der Wärme und ein für das Zielpublikum attraktives Erscheinungsbild zu verzichten.

Ramos Bassols, un studio formé par David Ramos et Jordi Bassols, tous deux designers industriels. Le studio a démarré en 2004, après plusieurs années d'expérience dans différents domaines tels que le mobilier urbain, les articles ménagers, l'éclairage et le mobilier de bureau. Basé à Barcelone, Ramos Bassols propose une vision personnelle du design contemporain, en recherchant toujours un équilibre entre forme, fonctionnalité et esthétique. Ses produits se caractérisent par l'utilisation de lignes épurées, mais avec un aspect chaleureux et un grand attrait pour le public.

# Josep Lluscà



Con más de 40 años de experiencia, el estudio de diseño Llusca Design ha colaborado con prestigiosas empresas nacionales e internacionales y en diversas áreas industriales como iluminación, packaging, equipamiento urbano o de oficina, entre otros. La experiencia, profesionalidad y los prestigiosos premios internacionales otorgados a Josep Lluscà, fundador y director de este estudio de diseño y desarrollo de productos, le avalan como uno de los más prestigiosos diseñadores del momento. Prueba de ello son sus diseños, que figuran en museos de todo el mundo, mereciendo la atención y el respeto no sólo de los medios de comunicación especializados, sino también del público.

With more than 40 years' experience, the design studio Llusca Design has collaborated with prestigious Spanish and international companies and in various areas of industrial design such as lighting, packaging, urban or office equipment, among others. The experience, professionalism and the prestigious international prizes awarded to Josep Lluscà, the founder and director of this design and product development studio, underline his status as one of the most prestigious designers of the moment. Proof of this is seen in his designs, which appear in museums around the world, and which have attracted the attention and respect not only of specialist media but also the public.

Das Designerbüro Llusca Design blickt auf eine über 40-jährige Erfahrung zurück und hat bereits mit zahlreichen renommierten nationalen und internationalen Unternehmen verschiedener Industriebereiche zusammengearbeitet, wie etwa unter anderem des Beleuchtungssektors, der Verpackungsindustrie, der städtischen Ausstattung für Außenbereiche und der Büromöbelbranche. Seine langjährige Erfahrung, Professionalität und mehrere angesehene internationale Preise, die ihm verliehen wurden, bürgen für die Qualität der Leistungen von Josep Lluscà, Gründer und Leiter dieses Designer- und Produktentwicklungsbüros, der zu den gegenwärtig renommiertesten Fachleuten seiner Branche zählt, was sich auch daran erkennen lässt, dass seine Werke in Museen auf der ganzen Welt ausgestellt sind und sowohl von den einschlägigen Fachmedien als auch vom allgemeinen Publikum sehr geschätzt werden.

Avec plus de 40 ans d'expérience, le studio Llusca Design a collaboré avec de prestigieuses entreprises nationales et internationales dans divers domaines industriels tels que l'éclairage, l'emballage, l'équipement urbain et de bureau, entre autres. L'expérience, le professionnalisme et les prestigieux prix internationaux décernés à Josep Lluscà, fondateur et directeur de ce studio de design et de développement de produits, le consacrent comme l'un des designers les plus prestigieux du moment. Ses designs, que l'on retrouve dans les musées du monde entier, en sont la preuve, méritant l'attention et le respect non seulement des médias spécialisés, mais aussi du public.

# Jorge Herrera



Jorge Herrera Studio ha sido premiado internacionalmente por su desarrollo enfocado al diseño de producto, y dirección de arte, colaborando actualmente con empresas alrededor del mundo como Forma 5, Flos, Porcelanosa o Miyazaki. Como diseñador industrial, Jorge Herrera pasó por firmas como Alfa Romeo, Arkoslight o Donaliving donde una formación global y multidisciplinar le permitió adentrarse en todas las áreas del proceso creativo y técnico del diseño. Cuenta entre sus premios con varios galardones del Red Dot Awards y Good Design Award.

Jorge Herrera Studio has received international awards for its development focused on product design, and art direction; it is currently working with companies around the world such as Forma 5, Flos, Porcelanosa and Miyazaki. As an industrial designer, Jorge Herrera worked at firms such as Alfa Romeo, Arkoslight and Donaliving, where comprehensive, multidisciplinary training allowed him to delve deeper into all areas of the creative process and design technique. His prizes include several awards from the Red Dot Awards and the Good Design Award.

Die Firma Jorge Herrera Studio wurde ebenfalls mit internationalen Preisen für ihre originellen Produktentwicklungsdesigns und die künstlerische Gestaltung ihrer Werke ausgezeichnet und arbeitet gegenwärtig mit mehreren Unternehmen zusammen, wie etwa mit Forma 5, Flos, Porcelanosa und Miyazaki. Als Industriedesigner war Jorge Herrera bei mehreren sehr bekannten Firmen tätig, darunter Alfa Romeo, Arkoslight und Donaliving, wo er erste Erfahrungen sammelte und Gelegenheit hatte, sich ganzheitliche und fachübergreifende Kenntnisse in allen kreativen und technischen Bereichen des Designs anzueignen. Unter den zahlreichen Preisen, die ihm verliehen wurden, sind der Red Dot Awards und der Good Design Award besonders hervorzuheben.

Jorge Herrera Studio a été récompensé au niveau international pour son développement axé sur la conception de produits et la direction artistique, collaborant actuellement avec des entreprises du monde entier telles que Forma 5, Flos, Porcelanosa ou Miyazaki. En tant que designer industriel, Jorge Herrera a travaillé pour des entreprises telles qu'Alfa Romeo, Arkoslight et Donaliving, où sa formation globale et multidisciplinaire lui a permis d'explorer tous les domaines du processus de conception créative et technique. Il a notamment reçu plusieurs prix Red Dot et Good Design.

# Simon Pengelly



Nacido en Oxfordshire en 1967, Pengelly estudió en Rycotewood College y Kingston Polytechnic, donde se graduó en 1988. Abrió su propio estudio en 1993 y ha diseñado proyectos de mobiliario e iluminación para empresas de todo el mundo, ganando premios como el Compasso d'Oro en 2011 "por su sensación de excepcional ligereza y atención al detalle en su diseño".

Simon Pengelly desarrolló un profundo conocimiento y respeto por los materiales y los procesos de producción que se entrelazan con su enfoque del diseño. Combinado con una comprensión profunda del mercado contemporáneo y todas las demás influencias contextuales, su enfoque y el de su equipo se basa fundamentalmente en una interpretación empática de la forma en que las personas interactúan con su entorno y los productos que contienen.

Born in Oxfordshire in 1967, Pengelly studied at Rycotewood College and Kingston Polytechnic, and graduated in 1988. He opened his own studio in 1993 and has designed furniture and lighting projects for companies around the world, winning awards such as the Compasso d'Oro in 2011 "for his sensation of exceptional lightness and attention to detail in his design".

Simon Pengelly developed a deep understanding and respect for materials and production processes which are interwoven with his approach to design. Combined with a deep understanding of the contemporary marketplace and all other contextual influences, his approach and that of his team are based essentially on an empathetic interpretation of how people interact with their environment and the products they contain.

Simon Pengelly wurde 1967 in Oxfordshire geboren und hat am Rycotewood College und am Kingston Polytechnic College studiert, wo er seine Ausbildung im Jahr 1988 abgeschlossen hat. 1993 hat er sein eigenes Designerbüro eröffnet und zahlreiche Designprojekte aus dem Bereich der städtischen Ausstattung und der Beleuchtung für die Unternehmensausstattung auf der ganzen Welt durchgeführt, für die er mit bedeutenden Preisen ausgezeichnet wurde, wie etwa dem Compasso d'Oro im Jahr 2011, mit dem das "außerordentliche Gefühl der Leichtigkeit seines Designs und seine Liebe zum Detail" gewürdigt wurden.

Simon Pengelly verfügt über tiefreichende Kenntnisse über die Materialien, denen er größte Achtung entgegenbringt, und ihre Herstellungsverfahren, die in seinen Umgang mit diesen Materialien und in die Umsetzung seiner Designs einfließen. Darüber hinaus besitzt er ein umfassendes Verständnis des gegenwärtigen Marktes und der diesen beeinflussenden Faktoren. Er selbst und sein Team legen größten Wert auf eine empathische Interpretation der Form, in der die Menschen mit ihrem Umfeld und den darin vorhandenen Gegenständen interagieren.

Né à Oxfordshire en 1967, M. Pengelly a étudié au Rycotewood College et à la Kingston Polytechnic, dont il est sorti diplômé en 1988. Il a ouvert son propre studio en 1993 et a conçu des projets de mobilier et d'éclairage pour des entreprises du monde entier, remportant des prix tels que le Compasso d'Oro en 2011 « pour son sens de la légèreté exceptionnelle et l'attention portée aux détails dans son design ».

Simon Pengelly a développé une connaissance et un respect profonds des matériaux et des processus de production qui se mêlent à son approche du design. Associée à une profonde compréhension du marché contemporain et de toutes les autres influences contextuelles, son approche et celle de son équipe reposent fondamentalement sur une interprétation empathique de la manière dont les gens interagissent avec leur environnement et les produits qu'il contient.



# Yonoh Studio



Yonoh es un estudio creativo multidisciplinar creado por Clara del Portillo y Alex Selma en 2006. El estudio se caracteriza por sus diseños simples y funcionales.

La simplicidad, la innovación y la originalidad, sin extravagancias, son la columna vertebral de su filosofía de diseño que además se caracteriza por el estudio minucioso de cada pequeño detalle en todos sus proyectos. Su versatilidad, atemporalidad y adaptabilidad son las piedras angulares del trabajo realizado en su estudio. Durante su carrera, Yonoh ha sido galardonado con los premios de diseño más prestigiosos del mundo como Red Dot, IF design award, Good Design o Wallpaper\* Design Award entre otros.

Yonoh is a multidisciplinary creative studio created by Clara del Portillo and Alex Selma in 2006. The studio is characterised by its simple and functional designs.

Simplicity, innovation and originality, without extravagances, form the backbone of its design philosophy, which is also characterised by meticulously studying every little detail of all its projects. Its versatility, timelessness and adaptability are the cornerstones of the work done in its studio. Since its foundation, Yonoh has been awarded the most prestigious design prizes in the world, such as Red Dot, IF design award, Good Design and Wallpaper\* Design Award, among others.

Yonoh ist ein kreatives und multidisziplinäres Designerbüro, das von Clara del Portillo und Alex Selma im Jahr 2006 eröffnet wurde und aufgrund seiner einfachen und sehr funktionellen Designs hervorsticht.

Einfachheit, Innovation und Originalität ohne Extravaganzen sind die Grundpfeiler der Philosophie ihrer Designs, die sich außerdem durch die sorgfältige Auseinandersetzung mit jedem auch noch so kleinen Detail ihrer Projekte auszeichnen. Die Vielseitigkeit, Zeitlosigkeit und Anpassungsfähigkeit bilden den Dreh- und Angelpunkt, um den sich die Designs dieses Büros ranken. Im Laufe seines Werdegangs ist das Designerbüro Yonoh bereits mir mehreren der weltweit renommiertesten Preisen ausgezeichnet worden, wie etwa unter anderem dem Red Dot und dem IF Design Award, dem Good Design Award und dem Wallpaper\* Design Award.

Yonoh est un studio de création multidisciplinaire créé par Clara del Portillo et Alex Selma en 2006. Le studio se caractérise par ses conceptions simples et fonctionnelles.

La simplicité, l'innovation et l'originalité, sans extravagance, constituent l'épine dorsale de sa philosophie de conception, qui se caractérise également par l'étude minutieuse du moindre détail dans tous ses projets. Polyvalence, intemporalité et adaptabilité sont les pierres angulaires du travail effectué dans son atelier. Pendant sa carrière, Yonoh a reçu les prix de design les plus prestigieux au monde, tels que Red Dot, IF design award, Good Design ou Wallpaper\* Design Award, entre autres.



# 2021

Branding & Dirección de arte / Branding & Art Direction: **Move Branding**

Fotografía / Photography: **José Luis López de Zubiria**

Interiorismo / Interior Design: **Fernando Iriarte & Cristina Álvarez de Eulate**

Diseño 3D / 3D Design: **Kimu Studio**

Estilismo / Styling: **Loreak Mendián & SKFK**

Localizaciones / Locations / Emplacements: **Hotel Triana Montalvan, Hotel Hospes las Casas del Rey de Baeza, Museo Ciudad de Carmona, Hacienda los Ángeles Sevilla**

Otras colaboraciones:

Ideación: Estudio Zirikiain (EZ) / Interiorismo y estilismo: Jorge Herrera Studio

Fotografía: Mito · Ángel Segura fotografía / Renders: Kaiserbold

Grupo Forma 5  
C/ Acueducto 12-14  
Pol. Ind. Carretera de la Isla  
41703 Dos Hermanas, Sevilla  
SPAIN

[www.pattiobrand.com](http://www.pattiobrand.com)  
[www.forma5.com](http://www.forma5.com)

Inspirado en el sur

Inspired by the south

Inspiriert durch den südlichen Lebensstil

Inspiré par le sud

# Pattio

A Forma 5 brand